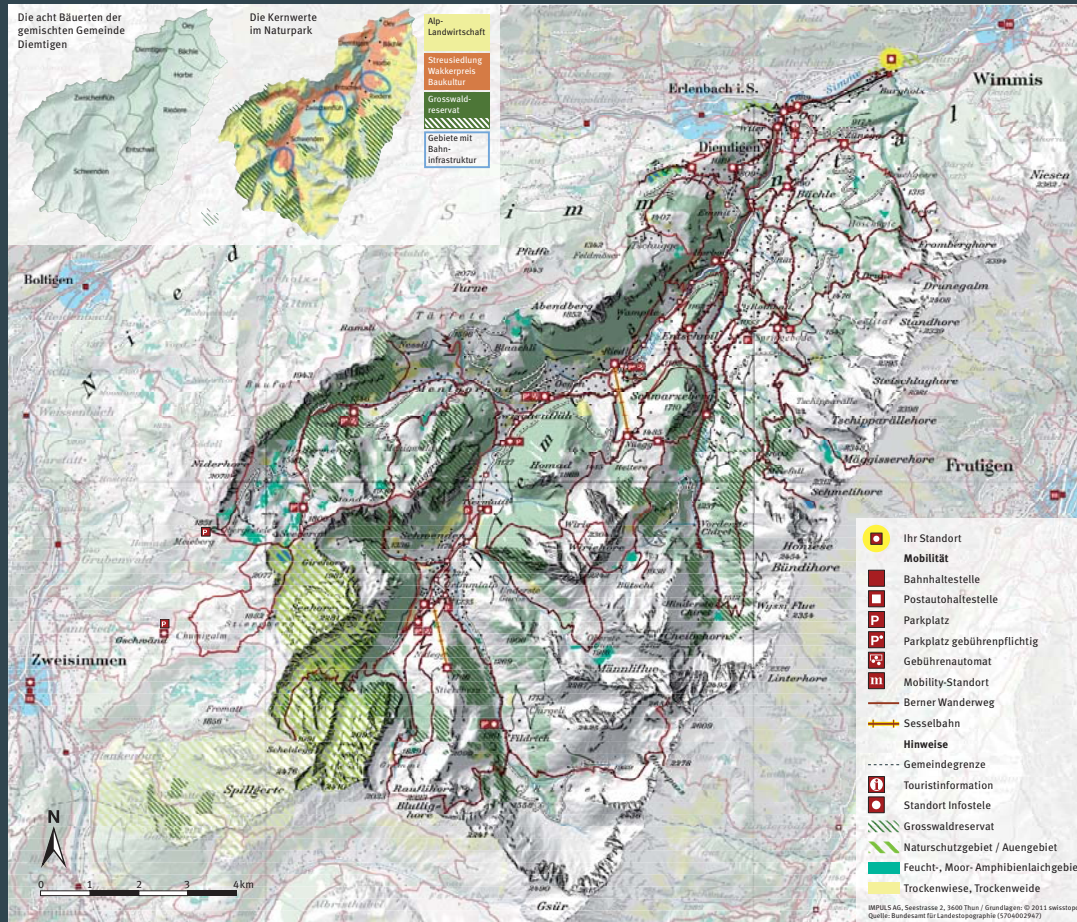


# Diemtigal

Berner Oberland

## Unser Tal, dein Park.

### Willkommen in der Brünnlisau



**Unterwegs im Naturpark**

- Nutzen Sie folgende Dienstleistungen:
- Postauto: Abfahrt beim Bahnhof Oey, Haltestellen gemäss Karte
  - Wandertaxi Zweisimmen-Meilenberg: 033 722 04 04
  - Fahrdienst Springenboden auf Abfuhr: 079 616 90 45
  - Vermietung von Elektrowelos: Touriscenter Oey, 033 681 26 06
  - Trottiwetfahrten: Wirlehornbahnen, 033 684 12 33
  - Mobility: Standort Bahnhof Wimmis, 0848 824 814

**Verhalten im Gebiet**

Die Natur und ihre Bewohner danken es Ihnen, wenn Sie den Naturpark auf den markierten Wanderwegen, Strassen und Bikerouten erkunden, die offiziellen Parkplätze benutzen und Ihren Abfall mitnehmen. Beachten Sie bitte die offiziellen, gebührenpflichtigen Parkplätze sowie die Signalisation vor Ort betreffend dem Befahren der Alpstrassen.

**Weiterführende Informationen**

- Naturpark und touristische Angebote: Touriscenter Naturpark Diemtigtal, Bahnhof Oey, 033 681 26 06, [www.diemtigtal.ch](http://www.diemtigtal.ch)
- Unterhaltsbeitrag auf Alpstrassen: Gemeindeverwaltung, 033 681 80 20
- Arzt: Medphone 0900 57 67 47

Stand der vorliegenden Information: 30. April 2012



**Die Brünnlisau als Ausgangspunkt zum Naturpark Diemtigtal – Herzlich willkommen!**

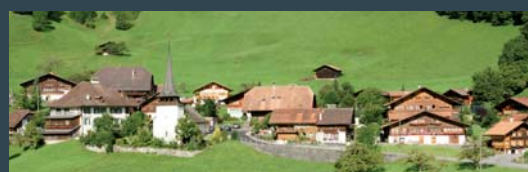
Das Diemtigtal und das Gebiet um den Seebergsee (Gemeinde Zweisimmen) gehören zu den «Landschaften von nationaler Bedeutung». Der Bund hat dieses Gebiet im Jahr 2011 als «Regionalen Naturpark» ausgezeichnet. Die Alp- und Forstwirtschaft prägen hier seit Generationen das vielfältige Landschaftsbild. Eine besondere Bedeutung kommt dem über 600 ha umfassenden Grosswaldreservat zu. Zur Landschaft, zur reichhaltigen Flora und Fauna, zum Brauchtum sowie zum Lebens- und Arbeitsraum tragen wir Diemtigtaler langfristig Sorge.

**Die grösste Alpwirtschaftsgemeinde der Schweiz**

Mit über 100 bewirtschafteten Alpen ist die 130 km<sup>2</sup> grosse Gemeinde Diemtigen eine der bedeutendsten Alpwirtschaftsgemeinden der Schweiz. In der gemischten Gemeinde Diemtigen bilden Land- und Alpwirtschaft, Gewerbe und Tourismus das wirtschaftliche «Dreibein», welches der Bevölkerung Leben und Arbeiten in der Region ermöglicht.

**Entdecken und Geniessen im Naturpark**

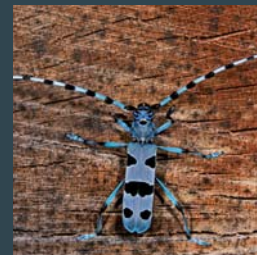
Warum fühlt sich der prächtigste Käfer Europas im Diemtigtal besonders wohl? Was macht den Diemtigtaler Alpkäse so «chüschtig»? Sind Sie dem Grimmimutz schon begegnet? Lassen Sie sich verführen, nutzen Sie die Angebote und tauchen Sie ein in die Lern- und Erlebniswelt des Naturparks Diemtigtal.



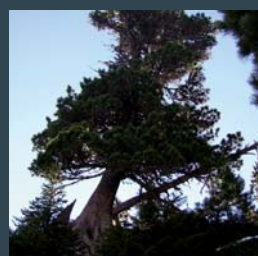
Die Baukultur mit dem typischen Streusiedlungscharakter ist mit dem Wakker-Preis ausgezeichnet – das baugeschichtlich interessante Dorf Diemtigen. Foto A. Klossner



Das Diemtigtal ist auch in Zukunft auf eine naturnah produzierende Alp-Landwirtschaft angewiesen, damit die vielfältige Kulturlandschaft erhalten und gepflegt wird. Foto A. Klossner



Das Diemtigtal bietet Lebensraum für seltene Tierarten – der Alpenbock-Käfer. Foto Blickwinkel H. Bellmann



Das bedeutende Grosswaldreservat trägt zur Erhaltung und Förderung der Artenvielfalt bei – eine vom harten, alpinen Leben geprägte Arve. Foto H. Lerch



Das Diemtigtal bietet alle Möglichkeiten für sportliche Winteraktivitäten im familiären Ambiente. Foto Diemtigtal Tourismus

**BKW** | **druck-groff-kopp zweisimmen** | **SIMMENTAL ZEITUNG** | **Die Mobilar Versicherungen & Vorsorge**

**Aus Erfahrung AEK BANK 1826**