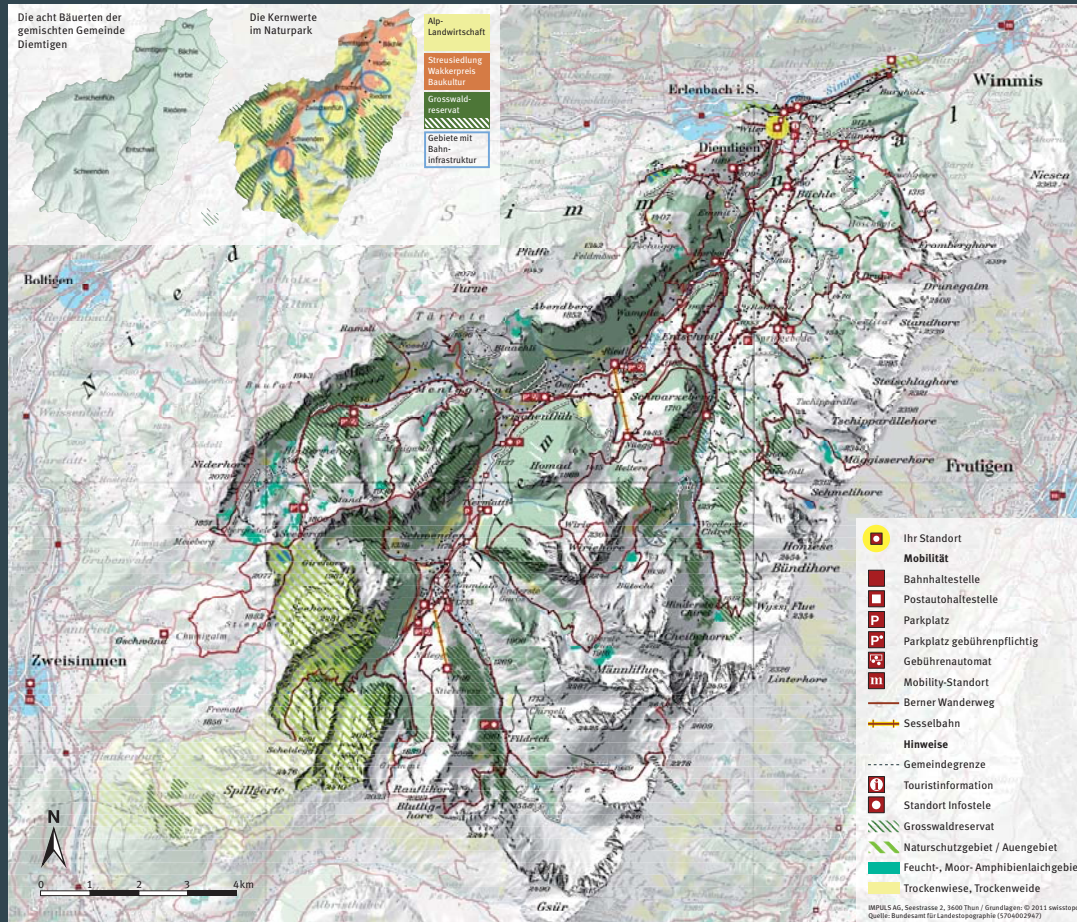


Diemtigal

Berner Oberland

Unser Tal, dein Park.

Willkommen auf dem Marktplatz Oey



Unterwegs im Naturpark

- Nutzen Sie folgende Dienstleistungen:
- Postauto: Abfahrt beim Bahnhof Oey, Haltestellen gemäss Karte
 - Wandertaxi Zweisimmen-Meilenberg: 033 722 04 04
 - Fahrdienst Springenboden auf Abfah: 079 616 90 45
 - Vermietung von Elektrowelos: Touristcenter Oey, 033 681 26 06
 - Trottiwetfahrten: Wirlehornbahnen, 033 684 12 33
 - Mobility: Standort Bahnhof Wimmis, 0848 824 814

Verhalten im Gebiet

Die Natur und ihre Bewohner danken es Ihnen, wenn Sie den Naturpark auf den markierten Wanderwegen, Strassen und Bikerouten erkunden, die offiziellen Parkplätze benutzen und Ihren Abfall mitnehmen. Beachten Sie bitte die offiziellen, gebührenpflichtigen Parkplätze sowie die Signalisation vor Ort betreffend dem Befahren der Alpstrassen.

Weiterführende Informationen

- Naturpark und touristische Angebote: Touristcenter Naturpark Diemtigtal, Bahnhof Oey, 033 681 26 06, www.diemtigtal.ch
- Unterhaltsbeitrag auf Alpstrassen: Gemeindeverwaltung, 033 681 80 20
- Arzt: Medphone 0900 57 67 47

Stand der vorliegenden Information: 30. April 2012



Sie befinden sich im Naturpark Diemtigtal – Herzlich willkommen!

Das Diemtigtal und das Gebiet um den Seebergsee (Gemeinde Zweisimmen) gehören zu den «Landschaften von nationaler Bedeutung». Der Bund hat dieses Gebiet im Jahr 2011 als «Regionalen Naturpark» ausgezeichnet. Die Alp- und Forstwirtschaft prägen hier seit Generationen das vielfältige Landschaftsbild. Eine besondere Bedeutung kommt dem über 600 ha umfassenden Grosswaldreservat zu. Zur Landschaft, zur reichhaltigen Flora und Fauna, zum Brauchtum sowie zum Lebens- und Arbeitsraum tragen wir Diemtigtaler langfristig Sorge.

Die grösste Alpwirtschaftsgemeinde der Schweiz

Mit über 100 bewirtschafteten Alpen ist die 130 km² grosse Gemeinde Diemtigen eine der bedeutendsten Alpwirtschaftsgemeinden der Schweiz. In der gemischten Gemeinde Diemtigen bilden Land- und Alpwirtschaft, Gewerbe und Tourismus das wirtschaftliche «Dreibein», welches der Bevölkerung Leben und Arbeiten in der Region ermöglicht.

Entdecken und Geniessen im Naturpark

Warum fühlt sich der prächtigste Käfer Europas im Diemtigtal besonders wohl? Was macht den Diemtigtaler Alp Käse so «chüschtig»? Sind Sie dem Grimmimutz schon begegnet? Lassen Sie sich verführen, nutzen Sie die Angebote und tauchen Sie ein in die Lern- und Erlebniswelt des Naturparks Diemtigtal.



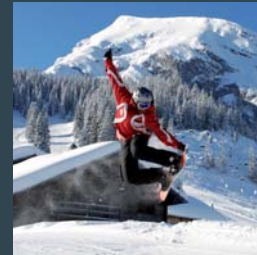
In der Sommerzeit wächst der Viehbestand auf das Vier- bis Fünffache der rund 2000 Einwohner.
Foto G. Speck



Das Diemtigtal bietet Lebensraum für seltene Tierarten – der Alpenbock-Käfer.
Foto Blickwinkel H. Bettmann



Die Baukultur mit dem typischen Streusiedlungscharakter ist mit dem Wakker-Preis ausgezeichnet – das Haus Salbeze in Oey. Foto Diemtigtal Tourismus



Das Diemtigtal bietet alle Möglichkeiten für sportliche Winteraktivitäten im familiären Ambiente. Foto Diemtigtal Tourismus



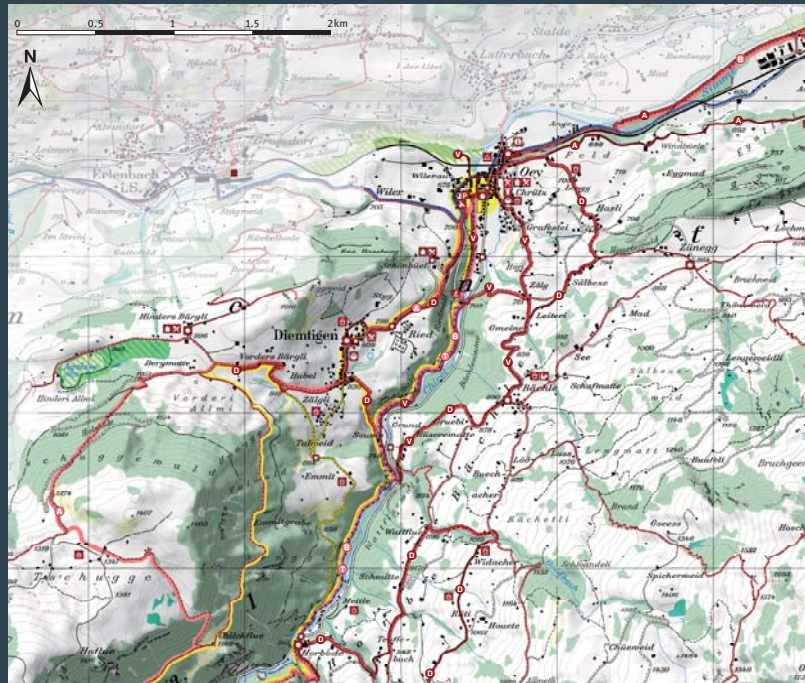
Die Vielfalt an Lebensräumen auf verschiedenen Höhenstufen bringt einen grossen Artenreichtum an Pflanzen hervor – die Ästige Graslilie. Foto H. Lerch



Diemtigal

Berner Oberland

Unser Tal, dein Park.



Sommerangebote

Bahnhofsstelle	Camping
Postautohaltestelle	Dorfladen, Burelläden
Mobilitätsstandort	Geldautomat
Touristinformation	Sportplatz
Parkplatz	Feuerstelle
Parkplatz geb.-pflichtig	Wasserspielplatz
Gebührenautomat	Spielplatz
Hotel Gasthaus	Liebesseilen
Restaurant	Klettern
Gruppenhaus	Aussicht
Ferienwohnheim	Standort Infostelle
Best of Brienzer	Themenwege Naturpark
5-Sterne Talwanderweg	Schwingenweg Springboden
Panoramaweg Gimmelalp	Alpenbockweg
Rund ums Wiehörn	Diemtigtaler Hausweg
Alpwanderung Tschuggen	Vogelweg
Berner Voralpweg 37	Waldleibniglad Meniggrund
Blütpark Wilerau	Geschichte und Kulturweg
Trossibärg Wiehörn	Liebesweg Gimmelalp
Downhill Wiehörn	Wildbeobachtungswanderung
Grosswaldreservat	Berner Wanderweg
Naturschutz-/Auengebiet	Radroute Schweiz Mobil
Trockenwiese, -weide	Bläueroute Gimmelalp
Feucht-, Moor-	Kinderwegweg
Amphibienlebensgebiet	Nordic Walking
Ihr Standort	Sesselbahn

IMPULS AG, Seewasse 2, 3600 Thun / Grundlagen: © 2011 swissmap
Quelle: Bundesamt für Landestopographie (17.04.2012)

Lokale Anbieter

- Geldautomat AK Bank 1826, Diemtigtalstrasse 48, Oey
- Geldautomat Raiffeisenbank, Diemtigtalstrasse 22, Oey
- Poststelle, Diemtigtalstrasse 15, Oey
- Verkauf von regionalen Produkten auf Alp-/Landwirtschaftsbetrieben

Gastgewerbe

- Restaurant Chessel, Blächen (Mo gesch.), 079 415 19 06
- Gasthof Hirschen, Oey (Mo, Di gesch.), 033 481 23 23
- Hotel und Ferienhaus Nüssli (inkl. Camping), Oey, 033 481 12 25
- Restaurant Sternen, Oey (Mi gesch.), 033 481 24 79
- Restaurant Bahnhöfli, Oey (Samstag, Di gesch.), (Wiese: So gesch.), 079 314 82 81
- Ökohof Grotti, Blächen (Selbstbedienungs)
- Gruppen auf Anmeldeung, 033 481 31 00 / 079 348 72 04
- Gasthof Schenklöcher, Diemtigen (Mo, Di gesch.), 033 481 12 23
- Restaurant Hirschen, Diemtigen (Mo, Di gesch.), 033 481 05 00
- Gasthaus Bergli, Diemtigen (Ende Okt. - April Mo, Di gesch.), 033 481 81 11

Informationen zu Gastro- und Hotelbetrieben

- Touristenzentrum Naturpark Diemtigtal, Bahnhof Oey, 033 481 24 04

Stand der vorliegenden Informationen: 30. April 2012

Angebote ab Marktplatz Oey

Vogelweg: auf der Rundwanderung durch die abwechslungsreiche Kulturlandschaft spähnen Sie durch eine Nestkamera, lösen ein Quiz, ordnen Vogelstimmen zu und lernen viel Erstaunliches über die Vögel im Diemtigtal. Wanderzeit: 1 ¼ Std. (kurze Variante), 2 ¾ Std. (längere Variante); Höhenmeter: 110, resp. 210 m. Folgen Sie den weissen Wegweisern.

Hausweg: auf dem Diemtigtaler Hausweg entdecken Sie die traditionelle Baukultur und Zimmermannskunst (Auszeichnung mit Wakker-Preis). Im Diemtigtal sind drei Routen ausgeschildert: die Hauswege «Vorderes Tal», «Mittleres Tal» und «Hinteres Tal». Ab Oey bietet sich der Hausweg «Vorderes Tal» an. Wanderzeit: 3 Std; Höhenmeter total: 440 m. Folgen Sie den braunen Wegweisern.

Talwanderweg: der Diemtigtaler Talwanderweg führt entlang der Talgewässer Chirel und Fildrich bis nach Schwenden. Er ist «einzigartig und verdient die höchste Auszeichnung» (Zitat Wanderführer der Berner Wanderwege, 5-Sterne-Auszeichnung). Dank den elf Postautohaltestellen lässt sich die Wegstrecke individuell gestalten. Gesamte Wanderzeit: 4 Std; Aufstieg: 560 m.

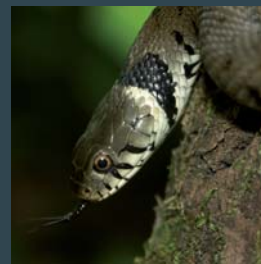
Nordic Walking: verschiedene attraktive Trails führen durch abwechslungsreiche Landschaft entlang von Wildbächen nach Diemtigen oder bis auf die Gimmelalp. Von diversen Haltestellen aus können Sie mit dem Postauto Richtung Schwenden oder zurück nach Oey fahren.

Weitere Angebote in der Nähe

Alpenbockweg: Start beim Bahnhof Oey.



Der Talwanderweg führt über elf Brücken. Foto S. Lech



Die im vorderen Diemtigtal anzutreffende harmlose Ringelnatter liebt gut besonnte Lebensräume an ruhigen Gewässern. Foto S. Enli



Zum Entdecken – der Wasserfall am Wanderweg von Diemtigen Grund nach Horben. Foto G. Speck



Ein Hotel für 42 Schwalbennester am Vogelweg im Auengebiet Wilerau. Foto H. Lech



Das baugeschichtlich interessante Dorf Diemtigen. Foto A. Klossner

BKW



SIMMENTAL ZEITUNG

Die Mobilar
Versicherungen & Vorsorge

Aus Erfahrung

AEK

BANK 1826