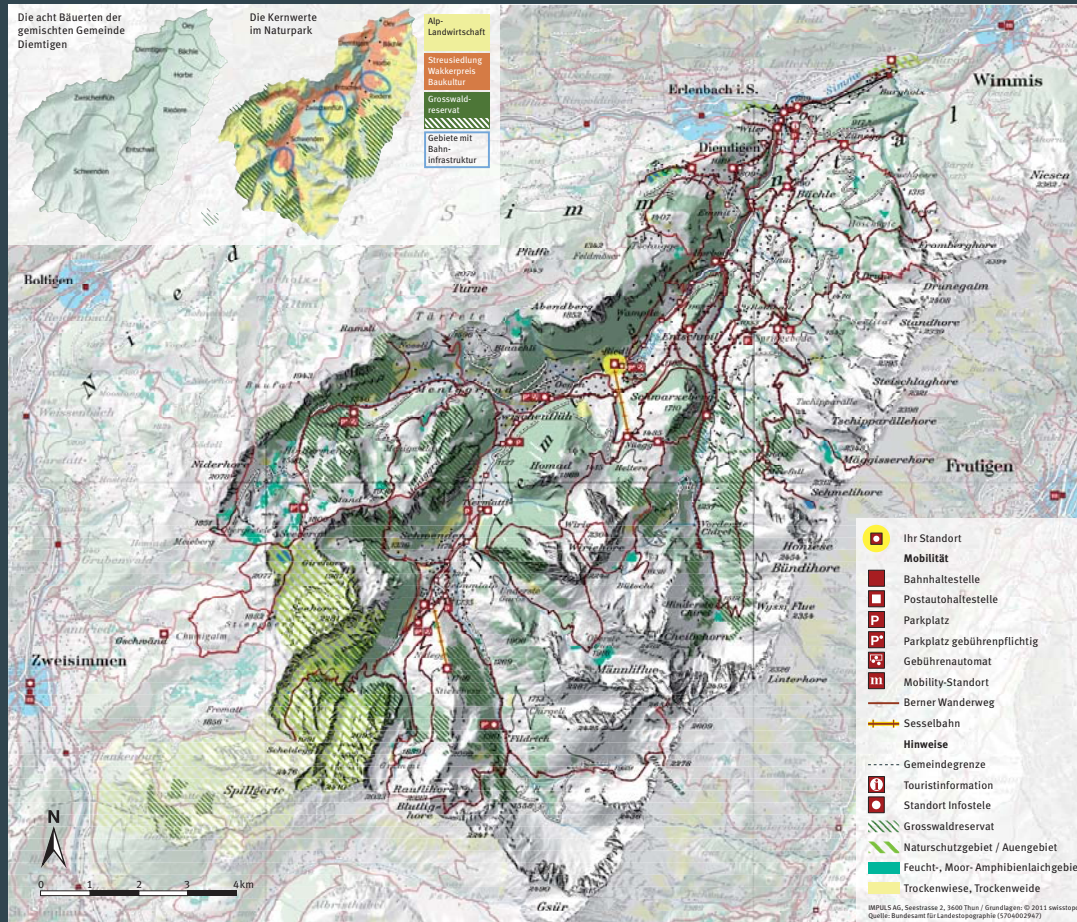


# Diemtigal

Berner Oberland

## Unser Tal, dein Park.

### Willkommen im Riedli Zwischenflüh



**Unterwegs im Naturpark**

- Nutzen Sie folgende Dienstleistungen:
- Postauto: Abfahrt beim Bahnhof Oey, Haltestellen gemäss Karte
  - Wandertaxi Zweisimmen-Meienberg: 033 722 04 04
  - Fahrdienst Springenboden auf Abfuhr: 079 616 90 45
  - Vermietung von Elektrowelos: Touristcenter Oey, 033 681 26 06
  - Trottiwetfahrten: Wirlehornbahnen, 033 684 12 33
  - Mobility: Standort Bahnhof Winimis, 0848 824 814

**Verhalten im Gebiet**

Die Natur und ihre Bewohner danken es Ihnen, wenn Sie den Naturpark auf den markierten Wanderwegen, Strassen und Bikerouten erkunden, die offiziellen Parkplätze benutzen und Ihren Abfall mitnehmen. Beachten Sie bitte die offiziellen, gebührenpflichtigen Parkplätze sowie die Signalisation vor Ort betreffend dem Befahren der Alpstrassen.

**Weiterführende Informationen**

- Naturpark und touristische Angebote: Touristcenter Naturpark Diemtigtal, Bahnhof Oey, 033 681 26 06, [www.diemtigtal.ch](http://www.diemtigtal.ch)
- Unterhaltsbeitrag auf Alpstrassen: Gemeindeverwaltung, 033 681 80 20
- Arzt: Medphone 0900 57 67 47

Stand der vorliegenden Information: 30. April 2012



**Sie befinden sich im Naturpark Diemtigtal – Herzlich willkommen!**

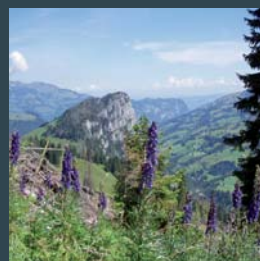
Das Diemtigtal und das Gebiet um den Seebergsee (Gemeinde Zweisimmen) gehören zu den «Landschaften von nationaler Bedeutung». Der Bund hat dieses Gebiet im Jahr 2011 als «Regionalen Naturpark» ausgezeichnet. Die Alp- und Forstwirtschaft prägen hier seit Generationen das vielfältige Landschaftsbild. Eine besondere Bedeutung kommt dem über 600 ha umfassenden Grosswaldreservat zu. Zur Landschaft, zur reichhaltigen Flora und Fauna, zum Brauchtum sowie zum Lebens- und Arbeitsraum tragen wir Diemtigtaler langfristig Sorge.

**Die grösste Alpwirtschaftsgemeinde der Schweiz**

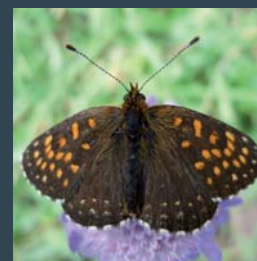
Mit über 100 bewirtschafteten Alpen ist die 130 km<sup>2</sup> grosse Gemeinde Diemtigen eine der bedeutendsten Alpwirtschaftsgemeinden der Schweiz. In der gemischten Gemeinde Diemtigen bilden Land- und Alpwirtschaft, Gewerbe und Tourismus das wirtschaftliche «Dreibein», welches der Bevölkerung Leben und Arbeiten in der Region ermöglicht.

**Entdecken und Geniessen im Naturpark**

Warum fühlt sich der prächtigste Käfer Europas im Diemtigtal besonders wohl? Was macht den Diemtigtaler Alpkäse so «chüschtig»? Sind Sie dem Grimmimutz schon begegnet? Lassen Sie sich verführen, nutzen Sie die Angebote und tauchen Sie ein in die Lern- und Erlebniswelt des Naturparks Diemtigtal.



Ob ausgedehnte Bergwanderungen oder einfache Spaziergänge – das Diemtigtal bietet unvergessliche Naturerlebnisse und schönste Aussichten. Foto Diemtigtal Tourismus



Die Vielfalt an Lebensräumen auf verschiedenen Höhenstufen bringt einen grossen Artenreichtum an Tieren und Pflanzen hervor – ein Scheckenfalter. Foto W. Lech



Diemtigtaler Qualitätsprodukte erzielen Wertschöpfung für die Berglandwirtschaft und sind ein Genuss. Das Bureldeli Diemtigtal bietet eine grosse Auswahl der lokalen Produkten an. Foto Diemtigtal Tourismus



Als Biotopbaum bietet dieser alte Bergahorn Lebensraum für verschiedenste Tiere und Pflanzen. Foto W. Lech



Die Baukultur mit dem typischen Streusiedlungscharakter ist mit dem Wakker-Preis ausgezeichnet – Blick ins hintere Tal. Foto A. Klössner

**BKW**

druck groff  
zweisimmen  
**SIMMENTAL ZEITUNG**

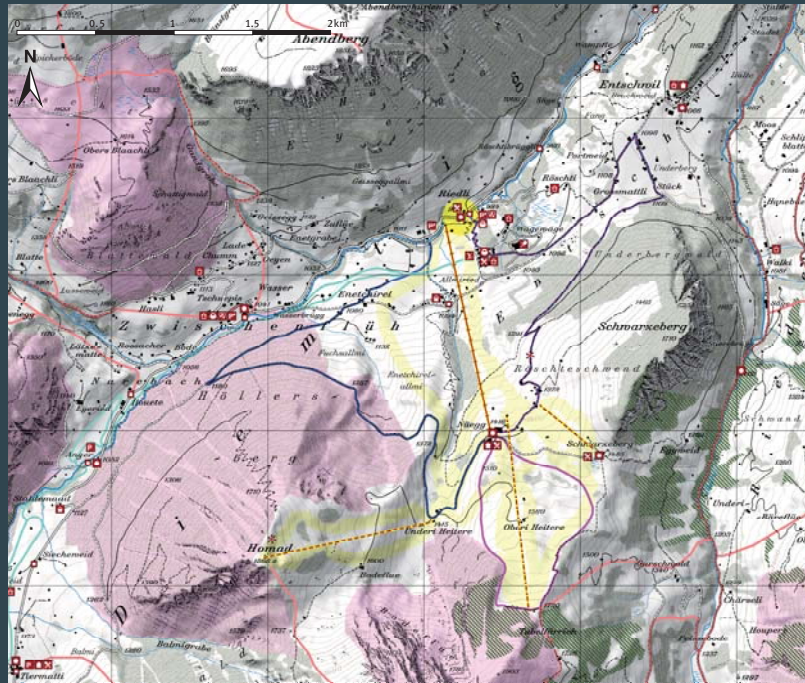
**Die Mobilar**  
Versicherungen & Vorsorge

Aus Erfahrung **AEK** BANK 1826

# Diemtigal

Berner Oberland

## Unser Tal, dein Park.



### Winterangebote

Bahnhofsstelle	Ferienwohnung
Postautohaltestelle	Camping
Mobilitätsstandort	Dorfladen, Bauernlädeli
Touristinformation	Seilbahn
Parkplatz	Sporthalle
Parkplatz geb.-pflichtig	Naturschutzzentrum
Gebührenausschuss	Ski- und Snowboardschule
Hotel Gasthaus	Spielplatz
Restaurant	Aussicht
Gruppenhaus	Standort Infoseite

Grosswaldreservat	Langlaufloipe
Naturschutz-/Ausgangspunkt	Schlittelweg
Wildruhezone	Schneeschuhroute
Ihr Standort	Winterwanderweg
	Skitour SAC
	Sesselbahn
	Skilift

IMPULS AG, Seestrasse 2, 3400 Thun / Grundlagen © 2011 sehtago  
Quelle: Bundesamt für Landestopografie (276002947)

#### Lokale Anbieter

- **Back Sport**, Riedli Zwischenflüh, 033 684 14 42
- **Bunibüli Diemtigtal**, Wischomparkplatz, Zwischenflüh, 033 684 01 04 und 033 684 11 22 [www.bunibueeli-diemigtal.ch](http://www.bunibueeli-diemigtal.ch)
- **Lebensmittelladen**, Wischornfladen, Ferienzentrum Wischorn, Zwischenflüh, 033 684 15 79
- **Diemtigler Beck**, Fuchsweg 4, Zwischenflüh, 033 684 11 05
- **Verkauf von regionalen Produkten** auf [alp.landwirtschaftsbetrieben](http://alp.landwirtschaftsbetrieben)

#### Gastronomie

- **Restaurant Riedli**, Zwischenflüh (Mo, Di geschlossen), 033 684 12 75
- **Restaurant Wischbüel**, Zwischenflüh (täglich offen), 033 684 01 00 und 079 314 82 95
- **Bergrestaurant Nüegg** (täglich offen), 033 684 12 42
- **Bergrestaurant Schwarzenberg** (täglich offen), 033 684 13 32

#### Informationen zu Gastro- und Hotelbetrieben

- **Touristenzentrum Naturpark Diemtigtal**, Bahnhof Dey, 033 681 26 06

Stand der vorliegenden Information: 30. April 2012

### Angebote ab Riedli Parkplatz Wiriehornbahnen

Nutzen Sie das vielseitige und familienfreundliche Angebot im abwechslungsreichen Wintersportgebiet am Wiriehorn. Bitte beachten Sie auf Ihren Ski- oder Schneeschuh-Touren ausserhalb des Skigebiets die Wildruhezonen und schätzen Sie für Ihre Sicherheit die Schneeverhältnisse gut ein.

**Ski-/Snowboardfahren:** 20 km gut präparierte Pisten, ein Snowpark mit Beleuchtungseffekten, eine 6er-Sesselbahn und vier Skilifte versprechen sowohl für Anfänger wie Könnler ein herrliches Sportvergnügen. Für anspruchsvolle Fahrer steht eine Freeride Piste sowie eine permanente Rennstrecke zur Verfügung. Für den kurzen Skispass können Stundenkarten gelöst werden.

**Langlauf:** von Zwischenflüh nach Schwenden Grimmiäl führt durch verschneite Wälder und über glitzernde, schneebedeckte Matten eine 18 km lange Langlaufloipe. Langlaufpässe sind erhältlich bei: Erb Sport, Hotel Spillgerten, Restaurant Tiermatti Schwenden oder René Burkhard 079 679 25 15.

**Schlitteln:** auf dem autofreien, gut präparierten Schlittelweg führt die Abfahrt von der Bergstation Nüegg bis zur Talstation. Distanz: 5 km.

**Winterwanderweg und Schneeschuhroute:** lassen Sie auf dem Winterwanderweg oder auf der Schneeschuh-Tour die Ruhe der winterlichen Berglandschaft auf sich wirken. Der Winterwanderweg führt Sie von der Bergstation Nüegg über Entschwil und die Allmend zurück zur Talstation Riedli.

### Weitere Angebote in der Nähe

Sporthalle Wiriehorn mit Indoor-Kletterwand, Hallentennisplätzen und einer Grossfeldturnhalle.



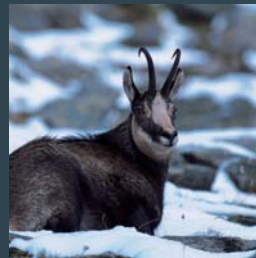
Schöne Aussichten im Wintersportgebiet Wiriehorn.  
Foto Chr. Germann



Gemütliche oder rasante Talabfahrt – der Schlittelweg für Gross und Klein. Foto Diemtigtal Tourismus



Das Wiriehorn bietet herrliche Pisten für Carver und Snowboarder.  
Foto Diemtigtal Tourismus



Wildtiere brauchen zum Überleben im Winter Ruhe. Wer sich auf den offiziellen Routen bewegt, trägt zum Wohl dieser Tiere bei und schützt Leben.  
Foto Blickwinkel B. Zoller



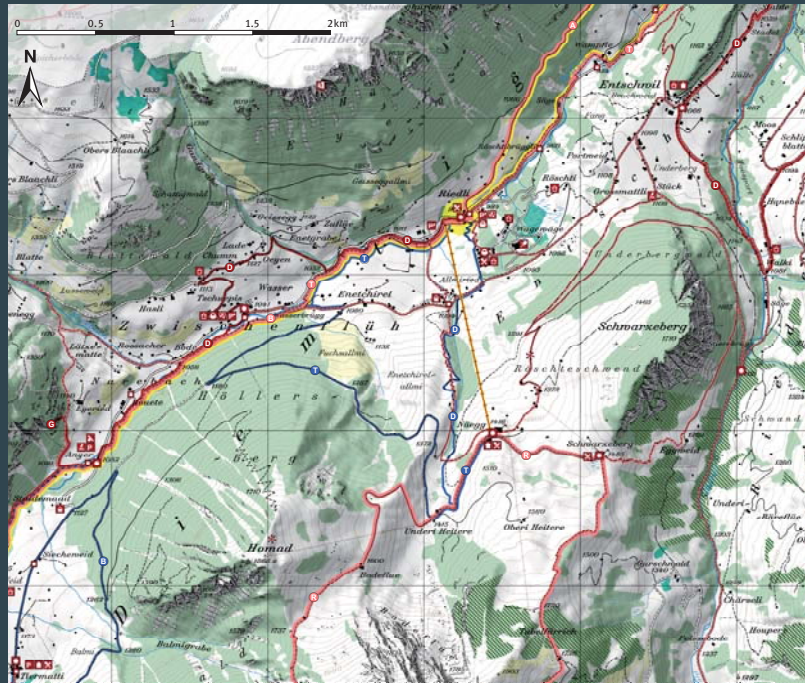
Das Birkhuhn gräbt sich zum Energiesparen in eine isolierende Schneehöhle ein. Diese wird bei Gefahr erst im letzten Moment verlassen. Ruhestörungen sind für diese Tiere lebensbedrohlich.  
Foto Blickwinkel Max Photo



# Diemtigal

Berner Oberland

## Unser Tal, dein Park.



### Sommerangebote

- |                          |                              |
|--------------------------|------------------------------|
| Bahnhofsstelle           | Camping                      |
| Postautohaltestelle      | Dorfladen, Bureldeli         |
| Mobilitätsstandort       | Geldautomat                  |
| Touristinformation       | Sporthalle                   |
| Parkplatz                | Feuerstelle                  |
| Parkplatz geb.-pflichtig | Wasserspielplatz             |
| Gebührenautomat          | Spielplatz                   |
| Hotel Gasthaus           | Liebesseilen                 |
| Restaurant               | Kletterern                   |
| Gruppenhaus              | Aussicht                     |
| Ferienzentrum            | Standort Infostelle          |
| Best of Routes           | Themenwege Naturpark         |
| 5 Sterne Talwanderweg    | Schwingenweg Springenboden   |
| Panoramaweg Grimmialp    | Alpebockweg                  |
| Rund ums Wiriehorn       | Diemtigtaler Hausweg         |
| Alpwanderung Tschuggen   | Vogelpfad                    |
| Berner Voralpenweg 37    | Walderlebnispfad Menigggrund |
| Blautopf-Waldweg         | Geschichts- und Kulturweg    |
| Trossibühli Wiriehorn    | Liebesweg Grimmialp          |
| Downhill Wiriehorn       | Wildbeobachtungswanderung    |
| Grosswaldreservat        | Berner Wanderweg             |
| Naturschutz-/Auengebiet  | Radroute Schweiz Mobil       |
| Trockenmauer, -weide     | Bärenmauer Grimmialp         |
| Feucht-, Moor-           | Kinderwegweg                 |
| Amphibienlebensgebiet    | Nordic Walking               |
| Ihr Standort             | Sesselbahn                   |

**Lokale Anbieter**

- Bureldeli Diemtigtal, Wiriehornparkplatz, Zwischenfluh, 033 684 01 04 und 033 684 11 12, [www.bureldeli-diemtigal.ch](http://www.bureldeli-diemtigal.ch)
- Öffnungszeiten: Samstag/Sonntag und Allg. Feiertage, 14-18h
- Lebensmittel: Wiriehornladen, Ferienzentrum Wiriehorn, Zwischenfluh, 033 684 15 79
- Diemtigalener Back, Tschuggen 4, Zwischenfluh, 033 684 11 05
- Verkauf von regionalen Produkten auf Alp-/Landwirtschaftsbetrieben

**Gastronomie**

- Restaurant Biedli, Zwischenfluh (Mo, Di geschlossen), 033 684 12 25
- Restaurant Wiedli, Zwischenfluh 033 684 01 00 und 079 316 82 95
- Bergheimweg (täglich offen), 033 684 12 12
- Bergrestaurant Schwarzenberg (Mai - Okt. täglich offen), 033 684 13 97

**Informationen zu Gastro- und Hotelbetrieben:**

- Naturpark Diemtigtal, Bahnhof Oey, Tel.: 033 683 24 06

Stand der vorliegenden Informationen: 30. April 2012

### Angebote ab Riedli Parkplatz Wiriehornbahnen

**Hausweg:** auf dem Diemtigtaler Hausweg entdecken Sie die traditionelle Baukultur und Zimmermannskunst. Ab Riedli bietet sich der Hausweg «Hinteres Tal» an. Wanderzeit: 3 Std; Höhenmeter total: 250 m. Folgen Sie den braunen Wegweisern.

**Talwanderweg:** der Diemtigtaler Talwanderweg führt entlang der Talgewässer Chirel und Fildrich von Oey bis nach Schwenden. Dank den elf Postautohaltestellen lässt sich die Wegstrecke individuell gestalten. Gesamte Wanderzeit: 4 Std; Aufstieg: 560 m.

**Nordic Walking:** der Trail führt ab Riedli über die Chilchfluh, durch das Dorf Diemtigen bis nach Oey und dem Talwanderweg nach zurück zum Ausgangsort. Länge: 16 km; Höhenmeter: 490 m. Folgen Sie den weissen Wegweisern.

**Angebot Wiriehornbahnen:** Die Freizeitwelt am Wiriehorn lädt zu Trotti- und Talfahrten, Wanderungen und Spaziergängen mit genussvollen Pausen in einem der Bergrestaurants ein. Downhill-Freaks können sich auf dem Hottrail fordern. Bei der Talstation befindet sich ein attraktiver Pumptrack. Ein Kinderspielplatz und ein Kinder-Bikepark runden das Angebot ab. In der Sporthalle beim Ferienzentrum Wiriehorn befinden sich eine Indoor-Kletterwand, Hallentennisplätze und eine Grossfeldturnhalle.

Wiriehornbahnen: Sommerbetrieb beachten; 033 684 12 33 [www.wiriehorn.ch](http://www.wiriehorn.ch)

### Weitere Angebote in der Nähe

«Best of» Wanderroute rund ums Wiriehorn:  
Start bei der Bergstation Nüegg.

**Walderlebnispfad Menigggrund:**  
Start beim Parkplatz Menigggrund, Gasenboden.

**Geschichts- und Kulturweg:**  
Start beim Viehschauplatz Anger.

**Spielplatz und Familienfeuerstelle Anger:**  
Viehschauplatz Anger.



Diemtigalener AlpGenuss – das Alpleben zum Entdecken und Geniessen. Foto Diemtigtal Tourismus



Spiel, Sport und Spass für Gross und Klein am Wiriehorn. Foto G. Speck



Sport und Geschicklichkeit auf der international genutzten Downhillstrecke. Foto Diemtigtal Tourismus



Zimmermannskunst bis ins Detail – prächtige Frakturschrift beim Haus Houeten auf dem Diemtigtaler Hausweg. Foto G. Speck



Beliebtes Vogelfutter - die Filzige Steinmispel liebt die sonnigen und warmen Trockenstandorte oberhalb vom Riedli. Foto M. Leuch

