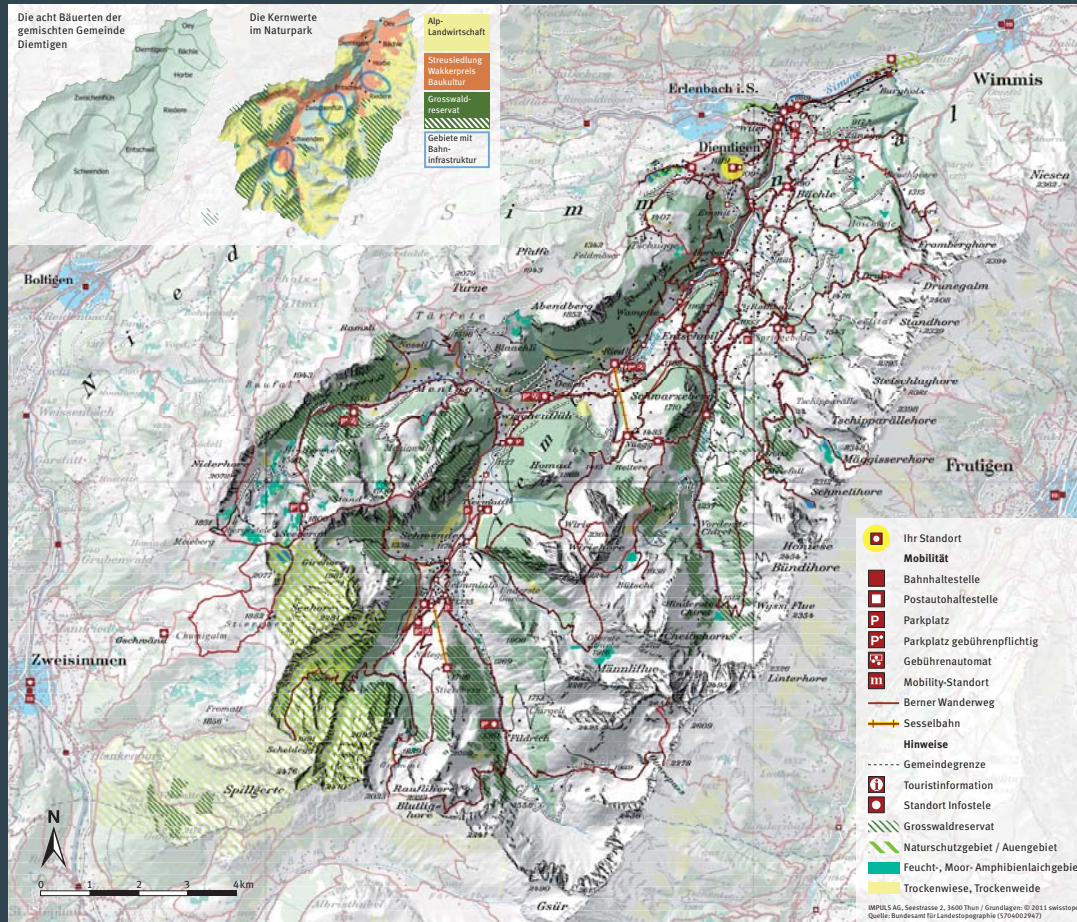


Diemtigtal

Berner Oberland

Unser Tal, dein Park.

Willkommen im Dorf Diemtigen



Unterwegs im Naturpark

- Nutzen Sie folgende Dienstleistungen:
- Postauto: Abfahrt beim Bahnhof Oey, Haltestellen gemäss Karte
 - Wandertaxi Zweisimmen-Meilenberg: 033 722 04 04
 - Fahrdienst Springenboden auf Abfuhr: 079 616 90 45
 - Vermietung von Elektrowelos: Touristcenter Oey, 033 681 26 06
 - Trottiwetfahrten: Wirlehornbahnen, 033 684 12 33
 - Mobility: Standort Bahnhof Wimmis, 0848 824 814

Verhalten im Gebiet

Die Natur und ihre Bewohner danken es Ihnen, wenn Sie den Naturpark auf den markierten Wanderwegen, Strassen und Bikerouten erkunden, die offiziellen Parkplätze benutzen und Ihren Abfall mitnehmen. Beachten Sie bitte die offiziellen, gebührenpflichtigen Parkplätze sowie die Signalisation vor Ort betreffend dem Befahren der Alpstrassen.

Weiterführende Informationen

- Naturpark und touristische Angebote: Touristcenter Naturpark Diemtigtal, Bahnhof Oey, 033 681 26 06, www.diemtigtal.ch
- Unterhaltsbeitrag auf Alpstrassen: Gemeindeverwaltung, 033 681 80 20
- Arzt: Medphone 0900 57 67 47

Stand der vorliegenden Information: 30. April 2012



Sie befinden sich im Naturpark Diemtigtal – Herzlich willkommen!

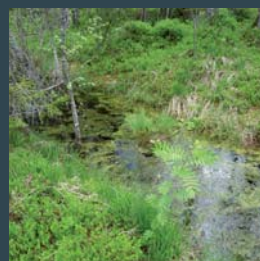
Das Diemtigtal und das Gebiet um den Seebergsee (Gemeinde Zweisimmen) gehören zu den «Landschaften von nationaler Bedeutung». Der Bund hat dieses Gebiet im Jahr 2011 als «Regionalen Naturpark» ausgezeichnet. Die Alp- und Forstwirtschaft prägen hier seit Generationen das vielfältige Landschaftsbild. Eine besondere Bedeutung kommt dem über 600 ha umfassenden Grosswaldreservat zu. Zur Landschaft, zur reichhaltigen Flora und Fauna, zum Brauchtum sowie zum Lebens- und Arbeitsraum tragen wir Diemtigtaler langfristig Sorge.

Die grösste Alpwirtschaftsgemeinde der Schweiz

Mit über 100 bewirtschafteten Alpen ist die 130 km² grosse Gemeinde Diemtigen eine der bedeutendsten Alpwirtschaftsgemeinden der Schweiz. In der gemischten Gemeinde Diemtigen bilden Land- und Alpwirtschaft, Gewerbe und Tourismus das wirtschaftliche «Dreibein», welches der Bevölkerung Leben und Arbeiten in der Region ermöglicht.

Entdecken und Geniessen im Naturpark

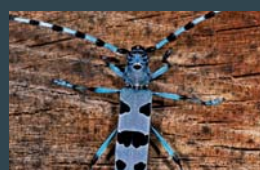
Warum fühlt sich der prächtigste Käfer Europas im Diemtigtal besonders wohl? Was macht den Diemtigtaler Alpkäse so «chüschtig»? Sind Sie dem Grimmimutz schon begegnet? Lassen Sie sich verführen, nutzen Sie die Angebote und tauchen Sie ein in die Lern- und Erlebniswelt des Naturparks Diemtigtal.



Die Vielfalt an Lebensräumen auf verschiedenen Höhenstufen bringt einen grossen Artenreichtum an Pflanzen und Tieren hervor – das Hochmoor im Naturschutzgebiet Aegelsee ist ein sehr seltener und sensibler Lebensraum. Foto H. Lerch



Die Baukultur mit dem typischen Streusiedlungscharakter ist mit dem Wakker-Preis ausgezeichnet – die Trogmatte, eines der typischen Simmentaler Bauernhäuser in Diemtigen. Foto G. Speck



Das Diemtigtal bietet Lebensraum für seltene Tierarten – der Alpenbock-Käfer. Foto Bichsel H. Bellmann



Die Alpkultur gehört zur Alpwirtschaft. Sie wird im Diemtigtal bewusst gepflegt. Foto A. Klossner



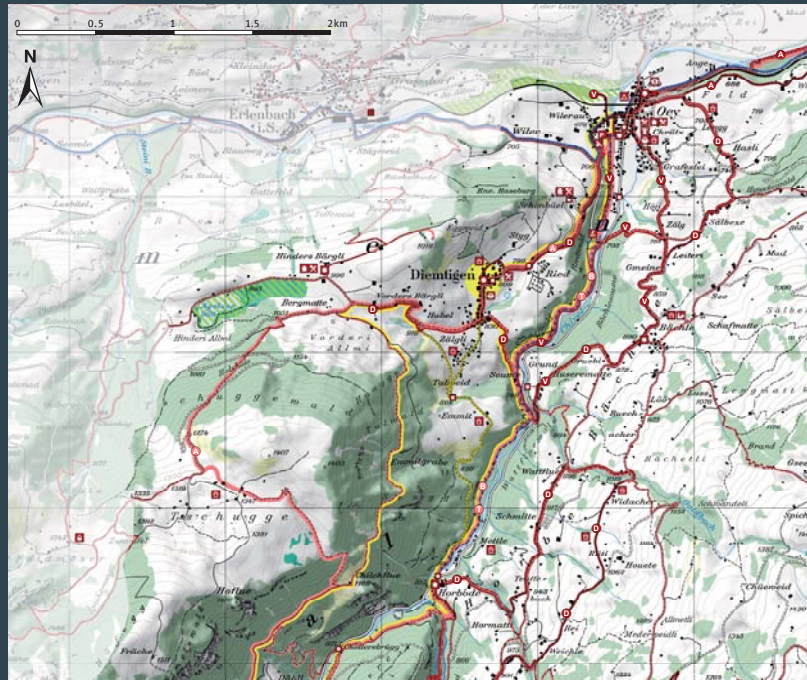
Ob ausgedehnte Bergwanderungen oder einfache Spaziergänge – das Diemtigtal bietet unvergessliche Naturerlebnisse und schöne Aussichten. Foto A. Klossner



Diemtigal

Berner Oberland

Unser Tal, dein Park.



Sommerangebote

- Bahnhaltestelle
- Postautohaltestelle
- Mobility-Station
- Touristinformation
- Parkplatz
- Parkplatz geb.-pflichtig
- Gebührenautomat
- Hotel Gasthaus
- Restaurant
- Gruppenhaus
- Ferienwohnung
- Rest of Swiss
- 5 Sterne Talwanderweg
- Panoramaweg Grimmialp
- Rund ums Wiehörn
- Alpwanderung Tschuggen
- Berner Voralpenweg 37
- Blühpark Wiehörn und Kulturweg
- Toshibila Wiehörn
- Downhill Wiehörn
- Camping
- Dorfladen, Bureldeli
- Geldautomat
- Sportplatz
- Feuerstelle
- Wasserspielplatz
- Spielplatz
- Klebeiselen
- Klettern
- Aussicht
- Standort Infoseite
- Themenwege Naturpark
- Schwingenweg Springboden
- Alpenbockweg
- Diemtigtaler Hausweg
- Vogelweg
- Walderlebnispfad Meniggrund
- Geschichte und Kulturweg
- Lieblinsweg Grimmialp
- Wildbeobachtungswanderung
- Berner Wanderweg
- Radroute Schweiz Mobil
- Radroute Grimmialp
- Kinderwegweg
- Nordic Walking
- Sessellift

Lokale Anbieter

- Lebensmittel: Diemtig Lade, Irène Mani, Dorf, Diemtigen, 033 483 33 11
- Alpwanderbeschäftigung: Alp Tschuggen auf Anmeldung: Familie Daniel Hüter, Alp Tschuggen, Diemtigen, 079 432 98 75 und Daniel Widmer, Alp Tschuggen, Diemtigen, 079 715 23 12
- Käseproduzenten: Spezialitäten gereinigt und Käse produzieren auf dem Bauernhof Miler, Diemtigen, www.kulturland.ch
- Verkauf von regionalen Produkten auf alp-/Landwirtschaftsbetrieben

Gastronomie

- Gasthof Schindli, Diemtigen (Mi, Do geschlossen), 033 483 12 23
- Restaurant Trischen, Diemtigen (Mi, Do geschlossen), 033 483 05 00
- Gasthaus Bergli, Diemtigen (Ende Okt - April, Mi, Do geschlossen) 033 483 81 21
- Käse und Getreide auf dem Bauernhof, ein Angebot für Gruppen auf Anmeldung: Familie Sabine und Peter King, Stig 7, Diemtigen; 033 483 25 83 und 079 356 65 66

Informationen zu Gastro- und Hotelbetrieben:

- Naturpark Diemtigtal, Bahnhof Oey, 033 483 26 06
- Stand der vorliegenden Information: 30. April 2012.

Angebote ab Dorfplatz Diemtigen

Das Dorf Diemtigen ist Hauptort der gemischten Gemeinde Diemtigen und Pfardorf. Seinen prächtigen Baubestand verdankt es der Zusammenarbeit wohlhabender Bauern und fähiger Handwerksleute. Die lebendige Baukultur, welche im ganzen Diemtigtal zu finden ist, wurde 1986 mit dem Henri Louis Wakker-Preis ausgezeichnet.

Hausweg: auf dem Diemtigtaler Hausweg entdecken Sie die traditionelle Baukultur und Zimmermannskunst. Im Diemtigtal sind drei Routen ausgeschildert: die Hauswege «Vorderes Tal», «Mittleres Tal» und «Hinteres Tal». Im Dorf Diemtigen finden Sie neun von 18 ausgeschilderten und unter Heimatschutz stehende Häuser des Hausweges «Vorderes Tal». Wanderzeit Gesamtroute «Vorderes Tal»: 3 Std; Höhenmeter total 440 m. Folgen Sie den braunen Wegweisern.

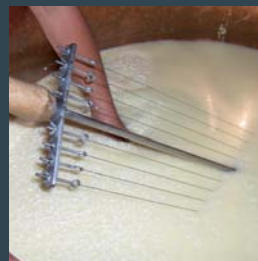
Alpwanderung Tschuggen: über das Diemtigbergli erwandern Sie die idyllische Alp Tschuggen. Hier sind die Älpler vielleicht gerade beim Käsen oder es ist Ende Juli und die traditionelle «Tschuggen Dorfet» lädt Sie zum Verweilen ein. So oder so, geniessen Sie den wunderbaren Ausblick von diesem saftig grünen Hochplateau. Über die Chilchfluh steigen Sie ab in den Talboden bis ins Riedli Zwischenflüh oder zurück nach Diemtigen Dorf.

Nordic Walking: zwei attraktive Trails führen über Diemtigen nach Horboden oder über die Chilchfluh bis ins Riedli Zwischenflüh und zurück nach Oey. Folgen Sie den weissen Wegweisern.

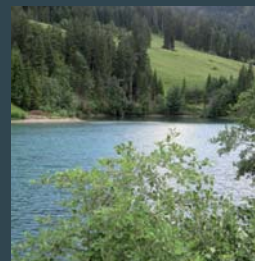
Weitere Angebote in der Nähe

Rundweg Hochmoor Aegelsee: Start auf dem Diemtigbergli.

Talwanderweg: Einstiegsmöglichkeit bei der Katzenlochbrücke oder im Grund Diemtigen.



Diemtigtaler AlpGenuss – das Alpleben zum Entdecken und Geniessen. Foto Diemtigtal Tourismus



Der idyllische Aegelsee auf dem Diemtigbergli. Foto Diemtigtal Tourismus



Traditionelle Zimmermannskunst bis ins Detail. Foto G. Speck



Die einheimische schwarze Biene wird im Diemtigtal bewusst gepflegt und gefördert. Foto Chr. Germann



Die Alp Tschuggen lädt als schöner Aussichtspunkt zum Verweilen ein. Foto Diemtigtal Tourismus

BKW

druck·groff
kopp
zweissimmen

SIMMENTAL
ZEITUNG

Die Mobiliar
Versicherungen & Vorsorge

Aus Erfahrung

AEK

BANK 1826