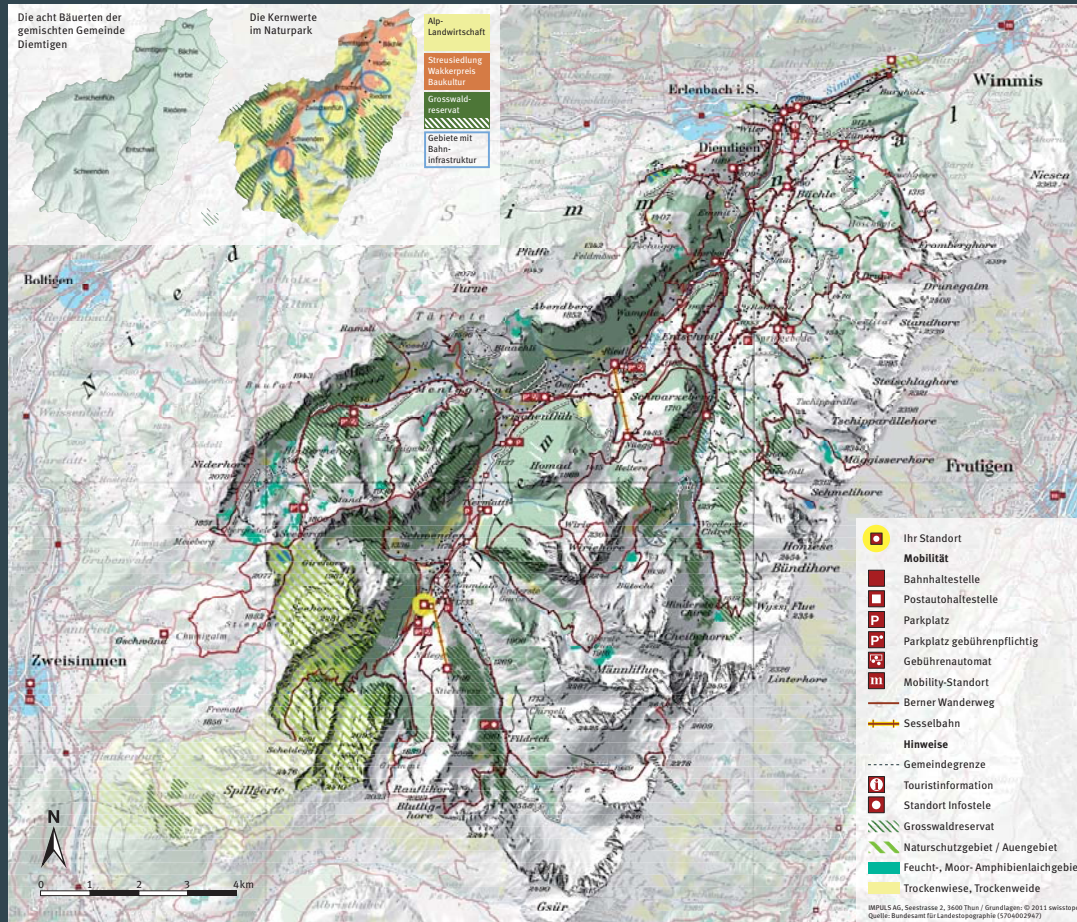


Diemtigal

Berner Oberland

Unser Tal, dein Park.

Willkommen auf der Grimmialp



Unterwegs im Naturpark

- Nutzen Sie folgende Dienstleistungen:
- Postauto: Abfahrt beim Bahnhof Oey, Haltestellen gemäss Karte
 - Wandertaxi Zweisimmen-Meilenberg: 033 722 04 04
 - Fahrdienst Springenboden auf Abfuhr: 079 616 90 45
 - Vermietung von Elektrowelos: Touristcenter Oey, 033 681 26 06
 - Trottiwetfahrten: Wirlehornbahnen, 033 684 12 33
 - Mobility: Standort Bahnhof Wimmis, 0848 824 814

Verhalten im Gebiet

Die Natur und ihre Bewohner danken es Ihnen, wenn Sie den Naturpark auf den markierten Wanderwegen, Strassen und Bikerouten erkunden, die offiziellen Parkplätze benutzen und Ihren Abfall mitnehmen. Beachten Sie bitte die offiziellen, gebührenpflichtigen Parkplätze sowie die Signalisation vor Ort betreffend dem Befahren der Alpstrassen.

Weiterführende Informationen

- Naturpark und touristische Angebote: Touristcenter Naturpark Diemtigtal, Bahnhof Oey, 033 681 26 06, www.diemtigtal.ch
- Unterhaltsbeitrag auf Alpstrassen: Gemeindeverwaltung, 033 681 80 20
- Arzt: Medphone 0900 57 67 47

Stand der vorliegenden Information: 30. April 2012



Sie befinden sich im Naturpark Diemtigtal – Herzlich willkommen!

Das Diemtigtal und das Gebiet um den Seebergsee (Gemeinde Zweisimmen) gehören zu den «Landschaften von nationaler Bedeutung». Der Bund hat dieses Gebiet im Jahr 2011 als «Regionalen Naturpark» ausgezeichnet. Die Alp- und Forstwirtschaft prägen hier seit Generationen das vielfältige Landschaftsbild. Eine besondere Bedeutung kommt dem über 600 ha umfassenden Grosswaldreservat zu. Zur Landschaft, zur reichhaltigen Flora und Fauna, zum Brauchtum sowie zum Lebens- und Arbeitsraum tragen wir Diemtigtaler langfristig Sorge.

Die grösste Alpwirtschaftsgemeinde der Schweiz

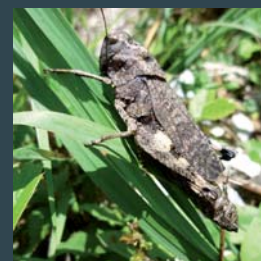
Mit über 100 bewirtschafteten Alpen ist die 130 km² grosse Gemeinde Diemtigen eine der bedeutendsten Alpwirtschaftsgemeinden der Schweiz. In der gemischten Gemeinde Diemtigen bilden Land- und Alpwirtschaft, Gewerbe und Tourismus das wirtschaftliche «Dreibein», welches der Bevölkerung Leben und Arbeiten in der Region ermöglicht.

Entdecken und Geniessen im Naturpark

Warum fühlt sich der prächtigste Käfer Europas im Diemtigtal besonders wohl? Was macht den Diemtigtaler Alpkäse so «chüschtig»? Sind Sie dem Grimmimutz schon begegnet? Lassen Sie sich verführen, nutzen Sie die Angebote und tauchen Sie ein in die Lern- und Erlebniswelt des Naturparks Diemtigtal.



Das Diemtigtal bietet ein 200 km langes Wanderwegnetz für vielseitige Wandererlebnisse und schönste Aussichten. Foto Diemtigtal Tourismus



Das Diemtigtal bietet Lebensraum für seltene Tierarten – die Rotflügelige Schaarschrecke. Foto H. Lench



Die Baukultur mit dem typischen Streusiedlungscharakter ist mit dem Wakker-Preis ausgezeichnet – das Gasthaus Tiermattli. Foto Diemtigtal Tourismus



Der Diemtigtaler Wald birgt viele Schätze – die Fuchstanne, der Baum mit dem grössten Umfang (geführte Exkursion mit Diemtigtal Tourismus). Foto H. Lench



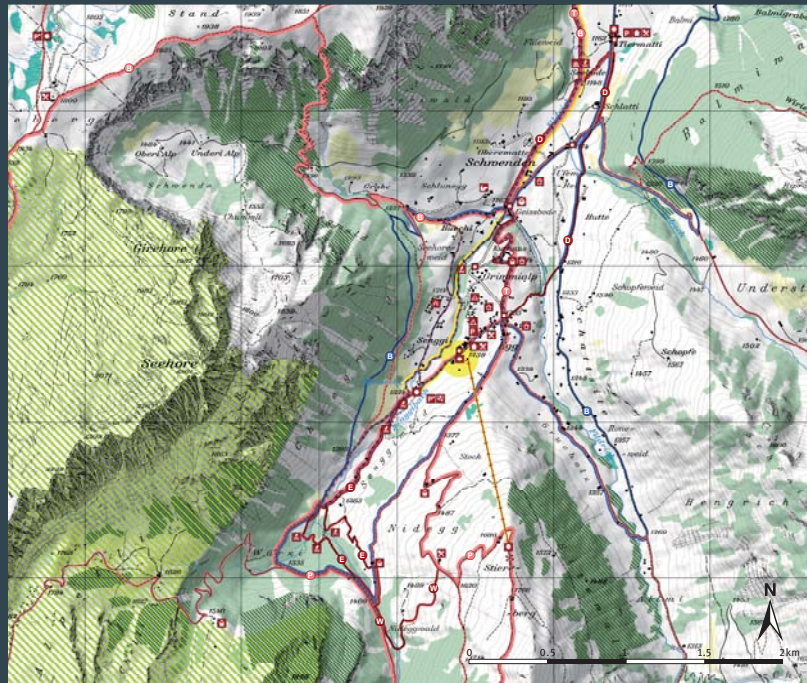
Die grösste Schweizer Bio-Alpkäserei in der Kiley, Schwenden, stellt verschiedene Qualitätsprodukte vor Ort her. Foto Alpkäserei Kiley



Diemtigal

Berner Oberland

Unser Tal, dein Park.



Sommerangebote

Bahnhofshalle	Camping
Postautohaltestelle	Dorfladen, Burelläden
Mobilitätsstandort	Geldautomat
Touristinformation	Sportplatz
Parkplatz	Feuerstelle
Parkplatz geb.-pflichtig	Wasserspielplatz
Gebührenautomat	Spielplatz
Hotel/Gasthaus	Erlebnisrouten
Restaurant	Klettern
Gruppenhaus	Aussicht
Ferienwohnhütte	Standort Infostelle
Best of Routes	Themenwege Naturpark
5 Sterne Talwanderweg	Schwingenweg Springenboden
Panoramaweg Grimmialp	Alpebockweg
Rund ums Wiehörn	Diemtigtaler Hausweg
Alpwanderung Tschuggen	Vogelpfad
Berner Voralpenweg 37	Waldleibnigpfad Menigggrund
Blautopark Wiehörn	Geschichte und Kulturweg
Trossibühle Wiehörn	Erlebnisweg Grimmimutz
Downhill Wiehörn	Wildbeobachtungswanderung
Grosswaldreservat	Berner Wanderweg
Naturschutz-/Auengebiet	Radroute Schweiz Mobil
Trockenmauer, weisse	Bläueroute Grimmialp
Focht-, Moos-	Kinderwegweg
Amphibienlebensgebiet	Nordic Walking
Ihr Standort	Sesselbahn

IMPULS AG, Seewasse 2, 3600 Thun / Grafkaplan © 2011, alle Rechte vorbehalten
Quelle: Bundesamt für Landestopographie (31.Februar.2012)

Lokale Anbieter

- Lebensmittell. Ruth Erb, Gletschboden, Schwenden, 033 684 13 34
- Alp-Alpkäseerei Käby, Schwenden, 279 460 11 43
- Verkauf von regionalen Produkten auf Alp-/Landwirtschaftsbetrieben

Gastonomie

- Gasthof Tiermattli, Schwenden (M, Di geschlossen), 033 684 12 90
- Restaurant Eggli, Schwenden (M, Di geschlossen), 033 684 00 17
- Haus/Restaurant Spillgerten, Schwenden (Mai - Juni Mo geschlossen), 033 684 12 84
- Nideggstübli, Schwenden (täglich offen), 033 684 14 79 / 079 823 35 90
- Biergarten Grillmatt, Schwenden (Juni - Sept. täglich offen), 079 442 66 19

Informationen zu Gastro- und Hotelbetrieben:

- Tourismuszentrum Naturpark Diemtigtal, Bahnhof Oey, 033 681 26 06

Stand der vorliegenden Informationen: 30. April 2012

Angebote ab Hotel/Restaurant Spillgerten

Kinderwagenwege: auf den kinderwagengängigen Wegen sind Sitzgelegenheiten sowie zwei Feuerstellen vorhanden. Kinderwagenvermietung beim Touristcenter, Oey.

- Rundweg Grimmialp: Weg durch abwechslungsreiches Gelände. Distanz: 5.2 km.
- Weg Senggiweid Blauseeli bis zum Wasserspielplatz «Gwunderwasser»: Weg talwärts bis Postautohaltestelle Tiermattli. Distanz Hinweg: 2.8 km.

Panoramawanderung durchs Grimm: der Bergweg führt zum eindrücklichen Hochplateau und zur Alp «Uelis Grimm». Kleine Moore mit Moorseen, seltene Alpenblumen und eisenhaltige Quellen des Grimmwassers wirken als Kraftort. Die einfachen Bergrestaurants «Grimmi» und «Nideggstübli» laden zu einer Rast ein. Start bei der Bergstation Grimmialpbahn oder umgekehrte Richtung ab hier. Wanderzeit: 4 Std; Höhenmeter: 755 m.

Talwanderweg: der Diemtigtaler Talwanderweg führt entlang der Talgewässer Chirel und Fildrich und über elf Brücken bis nach Oey. Er ist «einzigartig und verdient die höchste Auszeichnung» (Zitat Wanderführer der Berner Wanderwege, 5-Sterne-Auszeichnung). Dank den elf Postautohaltestellen lässt sich die Wegstrecke individuell gestalten. Gesamte Wanderzeit: 4 Std; Abstieg: 560 m.

Weitere Angebote in der Nähe

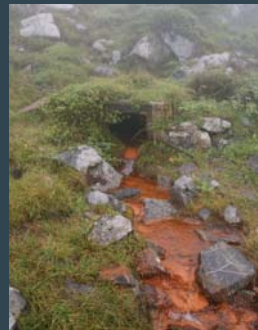
- Sesselbahn Grimmialp: Sommerbetrieb beachten; 033 684 12 85.
- Erlebnisweg Grimmimutz: Start beim Parkplatz Senggiweid.
- Wildbeobachtungswanderung Nidegg: Start bei der Bergstation Grimmialpbahn oder beim Parkplatz Senggiweid.
- Nordic Walking Trail Schwenden-Oey: Start beim Parkplatz Senggiweid.
- Wasserspielplatz «Gwunderwasser»: Tiermattli.
- Bikeroute Grimmialp: Start beim Gasthof Tiermattli.
- Diemtigtaler Hausweg hinteres Tal: Start beim Gasthof Tiermattli.



Spiel und Spass auf dem Grimmimutzweg.
Foto Diemtigtal Tourismus



Bei der Wildbeobachtungsstation lässt sich mit etwas Glück unsere Steinbockkolonie entdecken.
Foto A. Klossner



Dem eisenhaltigen Grimmwasser wird hellende Wirkung zugeschrieben. Foto A. Klossner



Spielen und Forschen auf dem Wasserspielplatz «Gwunderwasser». Foto H. Lech



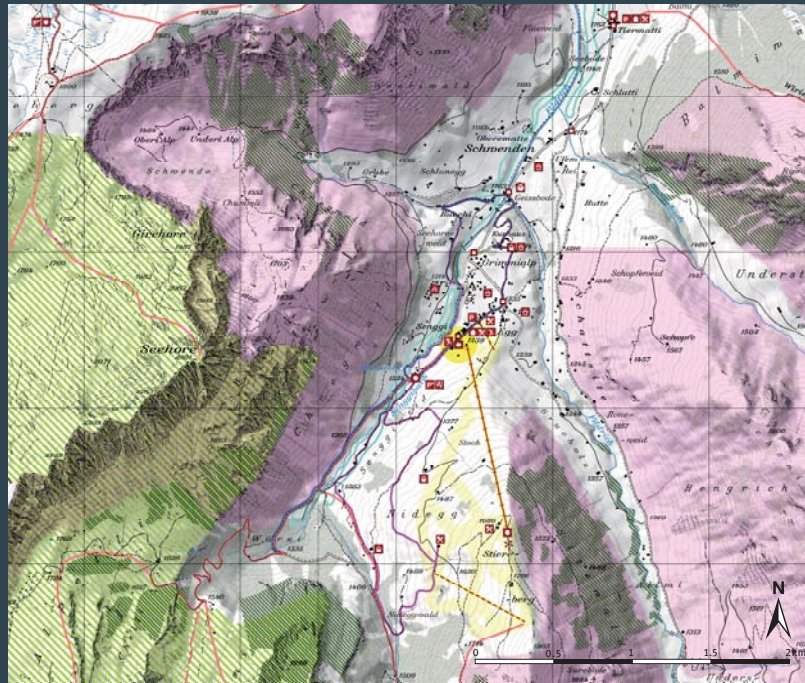
Das geheimnisvolle Blauseeli. Foto Sr. Barbara



Diemtigal

Berner Oberland

Unser Tal, dein Park.



Winterangebote

Bahnhofshaltestelle	Ferienwohnung
Postautohaltestelle	Camping
Mobilität Standort	Dorfladen, Bauernlädeli
Touristinformation	Gondelautomat
Parkplatz	Sporthalle
Parkplatz geb.-pflichtig	Natureisbahn
Gebührenautomat	Ski- und Snowboardschule
Hotel Gasthaus	Spielplatz
Restaurant	Aussicht
Gruppenhaus	Standort Infoseite

Grosswaldreservat	Langlaufloipe
Naturschutz-/Ausengebiet	Schlittelweg
Wildruhezone	Schneeschuhroute
Ihr Standort	Winterwanderweg
	Skilift SAC
	Sessellift
	Skilift

IMPULS AG, Seestrasse 2, 3600 Thun / Grundlagen © 2011 verlagsges. Quelle: Bundesamt für Landestopographie (1704002947)

Lokale Anbieter

- Erb Sport, Schwenden, 077 432 298 10
- Lebenszentrum, Rudi Str., Gletschboden, Schwenden, 033 484 13 34
- Verkauf von regionalen Produkten auf Alp-/Landwirtschaftsbetrieben

Gastgewerbe

- Gasthof Tiermatt, Schwenden (M, Do geschlossen), 033 484 12 90
- Restaurant Eggli, Schwenden (täglich offen), 033 484 00 17
- Hotel/Restaurant Spillgerten, Schwenden (täglich offen), 033 484 12 84
- Berghaus Sittergrimen, Schwenden (täglich offen), 033 484 12 93
- Hotelgasthof, Schwenden (täglich offen), 033 484 14 79 / 079 825 35 90

Stand der vorliegenden Information: 30. April 2012

Angebote ab Hotel/Restaurant Spillgerten

Die verschneite Landschaft lädt ein, die naturbelassene Grimmelalp mit Schneeschuhen, auf Skitouren oder diversen Winterwanderwegen zu erkunden. Bitte beachten Sie auf Ihren Ski- oder Schneeschuh-Touren die Wildruhezonen und schätzen Sie für Ihre Sicherheit die Schneeverhältnisse gut ein.

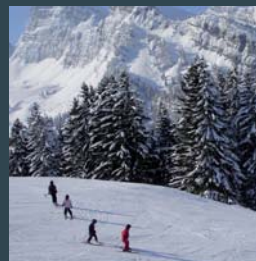
Ski-/Snowboardfahren: in einer ursprünglich gebliebenen Berglandschaft versprechen ein 3er-Sessellift, ein Skilift und ein Kinderskilift auf 10 km Piste ein familiäres, heimeliges Sportvergnügen. Für anspruchsvolle Fahrer steht eine Freeride Piste zur Verfügung.

Langlauf: entlang von vereisten Bergbächen, durch verschneite Wälder und über glitzernde, schneebedeckte Matten führt ein 18 km langes Langlaufnetz. Die Ausrüstung kann bei Erb Sport gemietet werden. Langlaufpässe sind erhältlich bei: Erb Sport, Hotel Spillgerten, Gasthof Tiermatt oder René Burkhard 079 679 25 15.

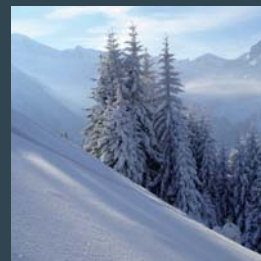
Schlittschuhlaufen: auf der täglich präparierten Natureisbahn vor prächtiger Bergkulisse lässt sich gut Schlittschuhlaufen. Auf Anfrage wird das Eisfeld am Abend beleuchtet. Schlittschuhe können bei der Eisbahn gemietet werden.

Weitere Angebote in der Nähe

- Kinderschneispielplatz «Schlaraffenland»:** beim Kinderskilift.
- Schlittelweg:** Start beim Parkplatz Senggiweid.
- Winterwanderweg:** Start beim Parkplatz Senggiweid.
- Schneeschuhroute:** Start beim Parkplatz Senggiweid.



Das familiäre Wintersportgebiet Grimmelalp.
Foto Diemtigal Tourismus



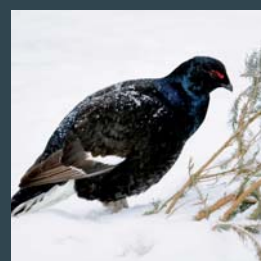
Die Grimmelalp bietet pures Naturerlebnis.
Foto Diemtigal Tourismus



Das Berner Curling Turnier auf der kleinen aber feinen Natureisbahn.
Foto Diemtigal Tourismus



Ruhe und Erholung auf dem Winterwanderweg.
Foto Diemtigal Tourismus



Wildtiere brauchen zum Überleben im Winter Ruhe. Wer sich auf den offiziellen Routen bewegt, trägt zum Wohl dieser Tiere bei und schützt Leben.
Foto Blickwinkel Mac Photo

BKW



SIMMENTAL ZEITUNG

Die Mobiliar
Versicherungen & Vorsorge

Aus Erfahrung

AEK



BANK 1826