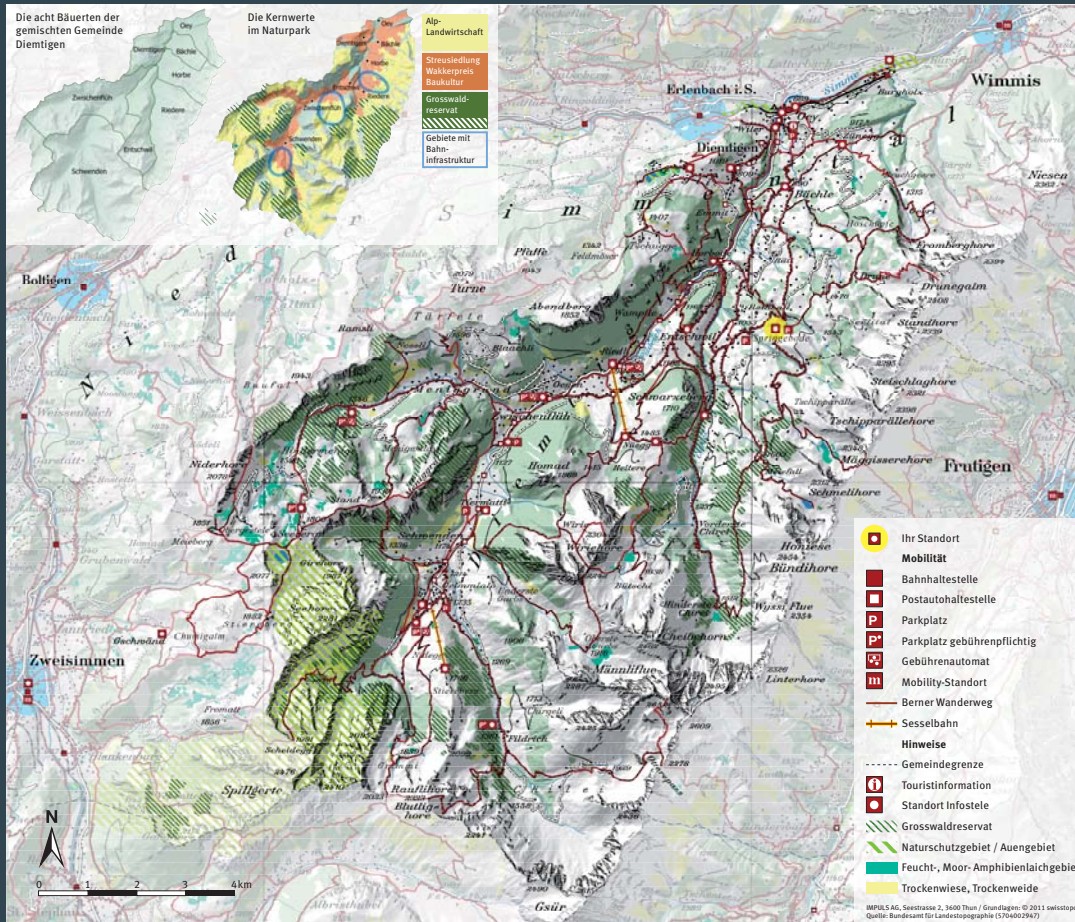


# Diemtigal

Berner Oberland

## Unser Tal, dein Park.

### Willkommen auf dem Springenboden



**Unterwegs im Naturpark**

- Nutzen Sie folgende Dienstleistungen:
- Postauto: Abfahrt beim Bahnhof Oey, Haltestellen gemäss Karte
  - Wandertaxi Zweisimmen-Meienberg: 033 722 04 04
  - Fahrdienst Springenboden auf Abfuhr: 079 616 90 45
  - Vermietung von Elektrowelos: Touristcenter Oey, 033 681 26 06
  - Trottiwetfahrten: Wirlehornbahnen, 033 684 12 33
  - Mobility: Standort Bahnhof Wimmis, 0848 824 814

**Verhalten im Gebiet**

Die Natur und ihre Bewohner danken es Ihnen, wenn Sie den Naturpark auf den markierten Wanderwegen, Strassen und Bikerouten erkunden, die offiziellen Parkplätze benutzen und Ihren Abfall mitnehmen. Beachten Sie bitte die offiziellen, gebührenpflichtigen Parkplätze sowie die Signalisation vor Ort betreffend dem Befahren der Alpstrassen.

**Weiterführende Informationen**

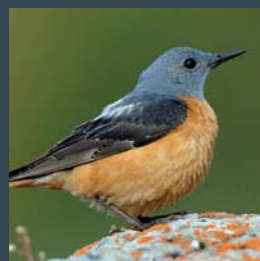
- Naturpark und touristische Angebote: Touristcenter Naturpark Diemtigtal, Bahnhof Oey, 033 681 26 06, [www.diemtigtal.ch](http://www.diemtigtal.ch)
- Unterhaltsbeitrag auf Alpstrassen: Gemeindeverwaltung, 033 681 80 20
- Arzt: Medphone 0900 57 67 47

Stand der vorliegenden Information: 30. April 2012

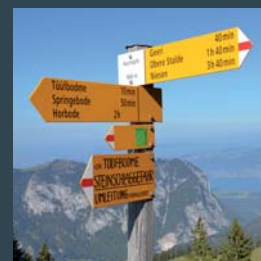


**Sie befinden sich im Naturpark Diemtigtal – Herzlich willkommen!**

Das Diemtigtal und das Gebiet um den Seebergsee (Gemeinde Zweisimmen) gehören zu den «Landschaften von nationaler Bedeutung». Der Bund hat dieses Gebiet im Jahr 2011 als «Regionalen Naturpark» ausgezeichnet. Die Alp- und Forstwirtschaft prägen hier seit Generationen das vielfältige Landschaftsbild. Eine besondere Bedeutung kommt dem über 600 ha umfassenden Grosswaldreservat zu. Zur Landschaft, zur reichhaltigen Flora und Fauna, zum Brauchtum sowie zum Lebens- und Arbeitsraum tragen wir Diemtigtaler langfristig Sorge.



Der Steinrötel ist ein typischer Bergvogel der sich im Diemtigtal oberhalb der Waldgrenze wohl fühlt. Foto: Blickwinkel W. Leyrer



Das Diemtigtal bietet ein 200 km langes Wanderwegenetz für unvergessliche Wandererlebnisse und schönste Aussichten. Foto: Chr. Germann

**Die grösste Alpwirtschaftsgemeinde der Schweiz**

Mit über 100 bewirtschafteten Alpen ist die 130 km<sup>2</sup> grosse Gemeinde Diemtigen eine der bedeutendsten Alpwirtschaftsgemeinden der Schweiz. In der gemischten Gemeinde Diemtigen bilden Land- und Alpwirtschaft, Gewerbe und Tourismus das wirtschaftliche «Dreibein», welches der Bevölkerung Leben und Arbeiten in der Region ermöglicht.



Die Baukultur mit dem typischen Streusiedlungscharakter ist mit dem Wakker-Preis ausgezeichnet – das Haus obere Walkematte in Horben. Foto: Diemtigtal Tourismus



Die Vielfalt an Lebensformen auf verschiedenen Höhenstufen bringt einen grossen Artenreichtum an Pflanzen hervor – der Gegenblättrige Steinbrech wächst in den Alpen bis auf einer Höhe von über 4000 m.ü.M. Foto: H. Lerch

**Entdecken und Geniessen im Naturpark**

Warum fühlt sich der prächtigste Käfer Europas im Diemtigtal besonders wohl? Was macht den Diemtigtaler Alpkäse so «chüschtig»? Sind Sie dem Grimmimutz schon begegnet? Lassen Sie sich verführen, nutzen Sie die Angebote und tauchen Sie ein in die Lern- und Erlebniswelt des Naturparks Diemtigtal.



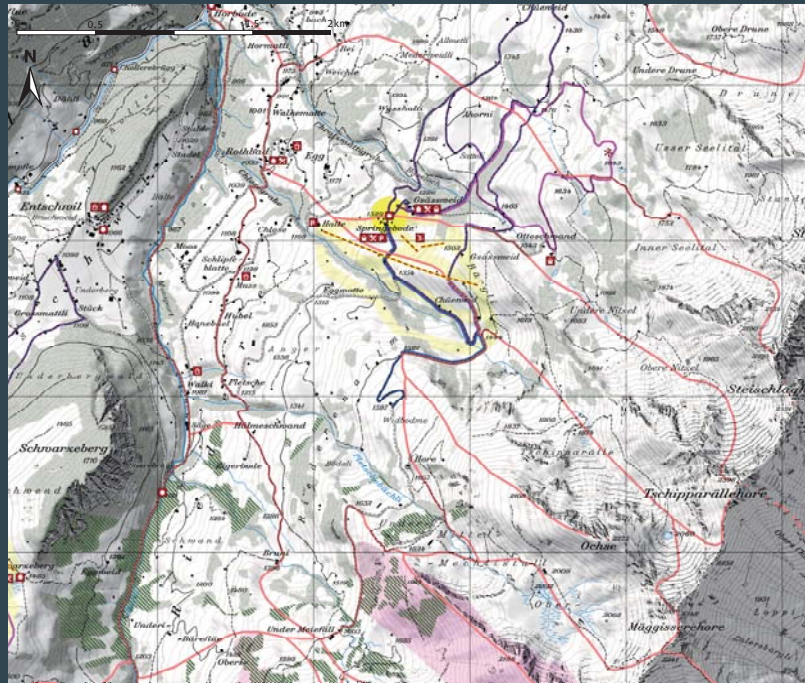
Die Alpkultur gehört zur Alpwirtschaft. Tradition und Brauchtum wird im Diemtigtal bewusst gepflegt. Foto: Diemtigtal Tourismus

**Die Mobilar**  
Versicherungen & Vorsorge

# Diemtigal

Berner Oberland

## Unser Tal, dein Park.



### Winterangebote

Bahnhofsstelle	Ferienwohnung
Postautohaltestelle	Camping
Mobilität Standort	Dorfladen, Bauernlädeli
Touristinformation	Geldautomat
Parkplatz	Sporthalle
Parkplatz geb.-pflichtig	Naturskibus
Gebührenautomat	Ski- und Snowboardschule
Hotel Gasthaus	Spielplatz
Restaurant	Aussicht
Gruppenhaus	Standort Infoseite

Grosswaldreservat	Langlaufloipe
Naturschutz-/Ausengebiet	Schlittelweg
Wildruhezone	Schneeschuhroute
Ihr Standort	Winterwanderweg
	Skitour SAC
	Sesselbahn
	Skilift

IMPULS AG, Seestrasse 2, 3400 Thun / Grundlagen © 2011 swissstop  
Quelle: Bundesamt für Landestopographie (1704002947)

**Lokale Anbieter**

- Verkauf von regionalen Produkten auf Alp-/Landwirtschaftsbetrieben

**Gastgewerbe**

- Restaurant Springenboden, Horboden (täglich geöffnet), 033 681 12 51
- Gasthaus Gsässweid, Horboden, mit Gruppenunterkunft (Mo geschlossen, bei Skiliftbereich täglich geöffnet), 033 681 15 32
- Gasthof Rothbad, Horboden (Mo Nachmittag, Di geschlossen), 033 681 12 34

Stand der vorliegenden Information: 30. April 2012

### Angebote ab Springenboden

Die verschneite Landschaft lädt ein, das naturbelassene Gebiet um den Springenboden mit Schneeschuhen, auf Skitouren oder diversen Winterwanderwegen zu erkunden. Bitte beachten Sie auf Ihren Ski- oder Schneeschuh-Touren die Wildruhezonen und schätzen Sie für Ihre Sicherheit die Schneeverhältnisse gut ein.

**Ski-/Snowboardfahren:** das kleine, familienfreundliche Skigebiet an sonniger Lage verspricht Ruhe und Erholung abseits vom grossen Skirummel. Ein Skilift und zwei Kinderskilifte bieten Skipass auf einer Pistenlänge von 6 km. Fahrdienst auf Abruf: 079 616 90 45.

**Schlitteln:** auf der autofreien Bergstrasse führt der Schlittelweg von Widbodmen nach Springenboden. Distanz: 1.5 km. Höhendifferenz 250 m.

**Schneeschuhroute:** die 5 km lange und markierte Rundwanderung führt durch Wald und über verschneite Alpweiden zum Aussichtspunkt beim Seelital. Start beim Parkplatz Gasthaus Gsässweid.

**Winterwanderwege:** ausgehend vom Parkplatz des Gasthauses Gsässweid stehen Ihnen drei Rundwanderungen unterschiedlicher Länge und Höhenmeter zur Verfügung:

- Variante «Ahorni» (3 km, 71 Höhenmeter)
- Variante «Neuenstift» (5 km, 147 Höhenmeter)
- Variante «Ottenschwand» (7 km, 235 Höhenmeter)

### Weitere Angebote in der Nähe

**Kinderparadies:** präpariertes und übersichtliches Gelände zum Schlitteln, Heruntollen und für erste Skiversuche.

**Skischule:** Skigebiet Springenboden, Gabi Luginbühl 077 424 90 78.



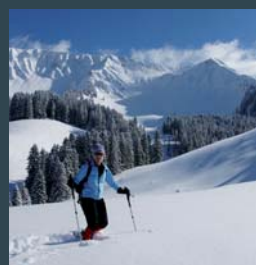
Achtsam unterwegs als Gast im Lebensraum der Wildtiere. Foto A. Klössner



Ein prägendes Landschaftselement – ein Bergahorn am Winterwanderweg. Foto Chr. Germain



Das familiäre Wintersportgebiet Springenboden. Foto Diemtigtal Tourismus



Auf der Schneeschuhroute Wildmoos Springenboden. Foto A. Klössner



Wildtiere brauchen zum Überleben im Winter Ruhe. Wer sich auf den offiziellen Routen bewegt, trägt zum Wohl dieser Tiere bei und schützt Leben. Foto Blickwinkel Mac Photo

**BKW**



**SIMMENTAL ZEITUNG**

**Die Mobiliar**  
Versicherungen & Vorsorge

Aus Erfahrung

**AEK**

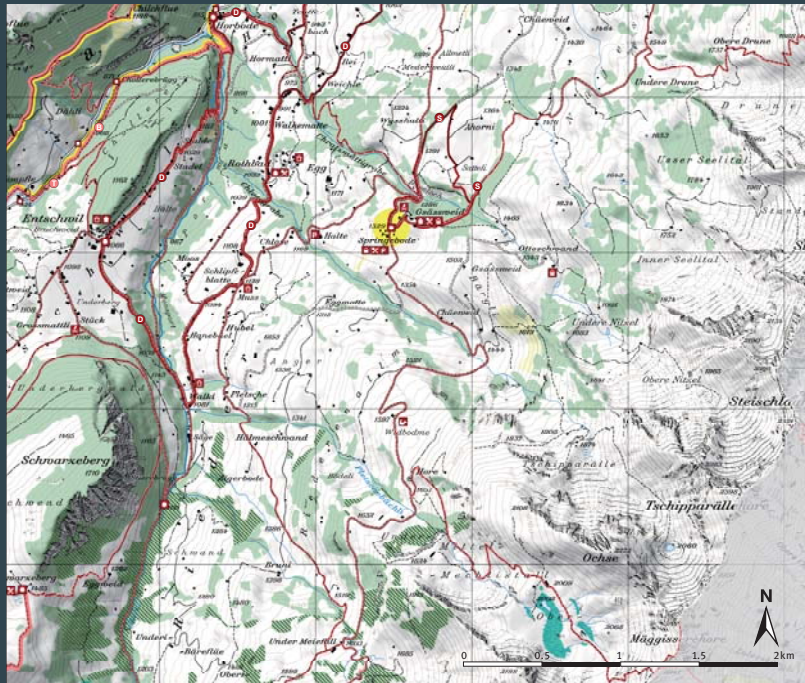


BANK 1826

# Diemtigtal

Berner Oberland

## Unser Tal, dein Park.



### Sommerangebote

Bahnhofsstelle	Camping
Postanbahnstelle	Dorfladen, Buretläden
Mobilitätsstandort	Geldautomat
Touristinformation	Sportplatz
Parkplatz	Feuerstelle
Parkplatz geb.-pflichtig	Wasserspielplatz
Gebührenautomat	Spielplatz
Hotel Gasthaus	Liebesseilen
Restaurant	Kletterturm
Gruppenhaus	Aussichtsturm
Ferienwehweg	Standort Infostelle
Beste of Routes	Themenwege Naturpark
5 Sterne Talwanderweg	Schwingerweg Springenboden
Panoramaweg Grimmialp	Alpeckweg
Rund ums Wiehohm	Diemtigtaler Hausweg
Alpwanderung Tschuggen	Vogelweg
Berner Voralpenweg 37	Waldleibniglad Menigggrund
Blühpark Wiehohm	Geschichte und Kulturweg
Trollbühne Wiehohm	Liebesweg Grimmialp
Downhill Wiehohm	Wildbeobachtungswanderung
Grosswaldreservat	Berner Wanderweg
Naturschutz-/Auengebiet	Radroute Schweiz Mobil
Trockenmauern, -weide	Blühenrute Grimmialp
Feucht-, Moor-	Kinderwegweg
Amphibienlebensgebiet	Nordik Walking
Ihr Standort	Sessellift

IMPULS AG, Seewasse 2, 3600 Thun / Grafkaplan © 2011, alle Rechte vorbehalten. Quelle: Bundesamt für Landestopographie (25740002007)

**Lokale Anbieter**

- Fahrradrent Springenboden auf Abfuhr: 079 616 90 45
- Verkauf von regionalen Produkten auf Alp-/Landwirtschaftsbetrieben
- Ausführungsleistung auf Anordnung: Bauernhof/Gasthaus Gsässweid

**Gastwirtschaft**

- Restaurant Springenboden, Herboden (Di, Sa Abend geschlossen): 033 481 12 51
- Gasthaus Gsässweid, Herboden, mit Gruppenunterkunft (Di geschlossen): 033 481 13 32
- Gasthof Rothbad, Herboden (Mo, Mi, Sa geschlossen): 033 481 13 34

**Informationen zu Gast- und Hotelbetrieben:**

- Touristenzentrum Naturpark Diemtigtal, Bahnhof Dey: 033 481 26 06

Stand der vorliegenden Information: 30. April 2012

### Angebote ab Springenboden

Das Gebiet Springenboden als prächtiger Aussichtspunkt ist ein idealer Ausgangsort für Wanderungen.

**Schwingerweg:** ab dem Jahr 2013 führt Sie der Schwingerweg vor der naturbelassenen Niesenkette in die Welt der Schwinger. Der Weg beginnt im Hasenloch und endet beim Schwingerpavillon, in dem die nationalen Schwingergrößen porträtiert sind.

**Niesen – Diemtigtal Panoramawanderung:** eine herrliche Fernsicht bietet diese Panoramawanderung. Der markierte Bergweg führt vom Niesengipfel über die Aussichtsplattform Hoshüpfe zum Berggasthaus Gsässweid, Springenboden. Rücktransport zum Bahnhof oder zur Talstation Niesen möglich. Gesamte Wanderzeit: 4½ Std; Abstieg: 1033 m.

**Viehversteigerung Springenboden:** diese Steigerung findet jährlich im Spätsommer statt. Auf dem Parkplatz Restaurant Gsässweid präsentieren die Bauern ihre Kühe, Rinder und Kälber mit Stolz und viel Geduld. Die Tiere werden jeweils an die meistbietenden Käufer verkauft. Dieser traditionelle Anlass ist immer mit einem fröhlichen Fest verbunden, bei dem Gäste herzlich willkommen sind.

**Feuerstelle:** Die Feuerstelle mit Grill und Sitzgelegenheit befindet sich unterhalb des Parkplatzes Restaurant Gsässweid.

**Brauchtum:** erleben Sie die Diemtigtaler Alpwirtschaft mit unserem Angebot *AlpGenuss*. Haben Sie schon einmal eine der unvergesslichen romantischen Alphüttenstimmungen genossen? Auf Wanderungen zu idyllischen Alpen lassen sich Traditionen erfahren und verstehen.

### Weitere Angebote in der Nähe

**Diemtigtaler Hausweg:** Einstiegsmöglichkeit beim Restaurant Rothbad.



An der traditionellen Viehversteigerung Springenboden. Foto M. Hillbrand



Dieses Kulturgut unserer Vorfahren bietet Lebensraum für seltene Tier- und Pflanzenarten – eine Trockenmauer am Schwingerweg. Foto Chr. Germann



Der Aussichtspunkt Hoshüpfe lädt zum Verweilen ein. Foto Diemtigtal Tourismus



Zum Entdecken – das Meienfallsee oberhalb der Alp Meienfall. Foto Diemtigtal Tourismus

**BKW**



**SIMMENTAL ZEITUNG**

**Die Mobiliar**  
Versicherungen & Vorsorge

Aus Erfahrung

**AEK**



BANK 1826