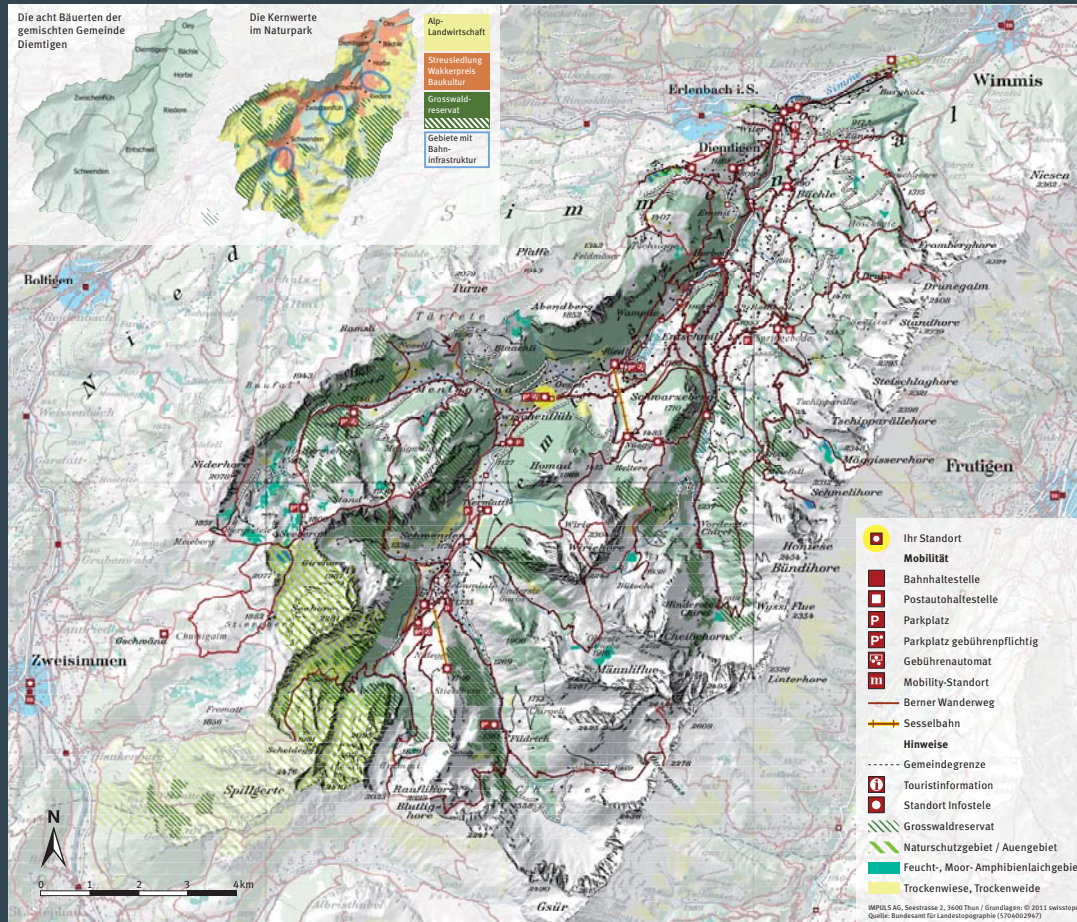


Diemtigal

Berner Oberland

Unser Tal, dein Park.

Willkommen in Zwischenflüh



Unterwegs im Naturpark

- Nutzen Sie folgende Dienstleistungen:
- Postauto: Abfahrt beim Bahnhof Oey, Haltestellen gemäss Karte
 - Wandertaxi Zweisimmen-Meienberg: 033 722 04 04
 - Fahrdienst Springenboden auf Abfah: 079 616 90 45
 - Vermietung von Elektrowelos: Touristcenter Oey, 033 681 26 06
 - TrottiNettFahrten: Wirlehornbahnen, 033 684 12 33
 - Mobility: Standort Bahnhof Winimis, 0848 824 814

Verhalten im Gebiet

Die Natur und ihre Bewohner danken es Ihnen, wenn Sie den Naturpark auf den markierten Wanderwegen, Strassen und Bikerouten erkunden, die offiziellen Parkplätze benutzen und Ihren Abfall mitnehmen. Beachten Sie bitte die offiziellen, gebührenpflichtigen Parkplätze sowie die Signalisation vor Ort betreffend dem Befahren der Alpstrassen.

Weiterführende Informationen

- Naturpark und touristische Angebote: Touristcenter Naturpark Diemtigtal, Bahnhof Oey, 033 681 26 06, www.diemtigtal.ch
- Unterhaltsbeitrag auf Alpstrassen: Gemeindeverwaltung, 033 681 80 20
- Arzt: Medphone 0900 57 67 47

Stand der vorliegenden Information: 30. April 2012



Sie befinden sich im Naturpark Diemtigtal – Herzlich willkommen!

Das Diemtigtal und das Gebiet um den Seebergsee (Gemeinde Zweisimmen) gehören zu den «Landschaften von nationaler Bedeutung». Der Bund hat dieses Gebiet im Jahr 2011 als «Regionalen Naturpark» ausgezeichnet. Die Alp- und Forstwirtschaft prägen hier seit Generationen das vielfältige Landschaftsbild. Eine besondere Bedeutung kommt dem über 600 ha umfassenden Grosswaldreservat zu. Zur Landschaft, zur reichhaltigen Flora und Fauna, zum Brauchtum sowie zum Lebens- und Arbeitsraum tragen wir Diemtigtaler langfristig Sorge.

Die grösste Alpwirtschaftsgemeinde der Schweiz

Mit über 100 bewirtschafteten Alpen ist die 130 km² grosse Gemeinde Diemtigen eine der bedeutendsten Alpwirtschaftsgemeinden der Schweiz. In der gemischten Gemeinde Diemtigen bilden Land- und Alpwirtschaft, Gewerbe und Tourismus das wirtschaftliche «Dreibein», welches der Bevölkerung Leben und Arbeiten in der Region ermöglicht.

Entdecken und Geniessen im Naturpark

Warum fühlt sich der prächtigste Käfer Europas im Diemtigtal besonders wohl? Was macht den Diemtigtaler Alpkäse so «chüschtig»? Sind Sie dem Grimmimutz schon begegnet? Lassen Sie sich verführen, nutzen Sie die Angebote und tauchen Sie ein in die Lern- und Erlebniswelt des Naturparks Diemtigtal.



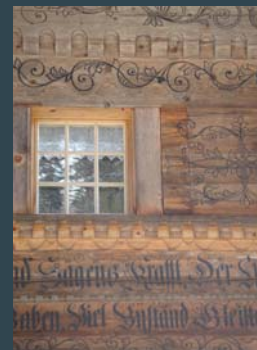
Ob ausgedehnte Bergwanderungen oder einfache Spaziergänge – das Wanderparadies Diemtigtal bietet unvergessliche Naturerlebnisse und schönste Aussichten. Foto H. Lerch



Die Vielfalt an Lebensräumen auf verschiedenen Höhenstufen bringt einen grossen Artenreichtum an Tieren und Pflanzen hervor – das Braunkehlchen brütet auf Wiesen am Boden. Foto Wikimedia commons, F. Vasson



Das bedeutende Grosswaldreservat trägt zur Erhaltung und Förderung der Artenvielfalt bei – die seltene Lungenflechte ist auf dem Walderlebnispfad zu entdecken. Foto H. Lerch



Die Baukultur mit dem typischen Streusiedlungscharakter ist mit dem Wakker-Preis ausgezeichnet – reiche Frakturschrift beim Haus Houeten in Zwischenflüh. Foto G. Speck



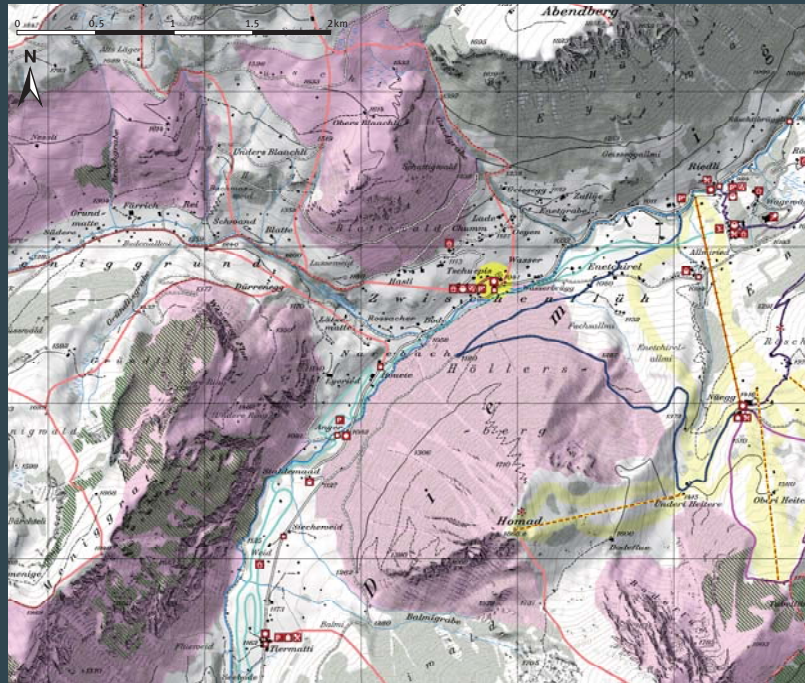
Das Diemtigtal ist darauf angewiesen, dass auch die zukünftigen Generationen eine naturnah produzierende Alp-Landwirtschaft betreiben können, damit die vielfältige Kulturlandschaft erhalten und gepflegt wird. Foto A. Klassner



Diemtigal

Berner Oberland

Unser Tal, dein Park.



Winterangebote

Bahnhofshalle	Ferienwohnung
Postautohaltestelle	Camping
Mobilitätsstandort	Dorfladen, Bauernlädeli
Touristinformation	Liftautomat
Parkplatz	Sporthalle
Parkplatz geb.-pflichtig	Natereisbahn
Gebührenautomat	Ski- und Snowboardschule
Hotel Gasthaus	Spielplatz
Restaurant	Aussicht
Gruppenhaus	Standort Infoseite

Grosswaldreservat	Langlaufloipe
Naturschutz-/Ausengebiet	Schlittelweg
Wildruhezone	Schneeschuhroute
Ihr Standort	Winterwanderweg
	Skitour SAC
	Sesselbahn
	Skilift

IMPULS AG, Seestrasse 2, 3400 Thun / Grundlagen © 2011 swissstop
Quelle: Bundesamt für Landestopographie (1704002947)

Lokale Anbieter

- Diemtigtal Beck, Tschopp 4, Zwischenflüh, 033 684 11 05
- Lebenszentrum Wiriehorn/Laden, Ferienzentrum Wiriehorn, Zwischenflüh, 033 684 11 77
- Bauernlädeli Diemtigtal, Wiriehornparkplatz, Zwischenflüh, 033 684 01 04 / 033 684 11 12 www.bauernlaedel-diemtigal.ch
- Öffnungszeiten: Samstag/Sonntag und allgemeine Feiertage, 14 - 18 h
- Verkauf von regionalen Produkten auf Alp-/Landwirtschaftsmärkten
- Ski Sport, Riedli Zwischenflüh, 033 684 14 42

Gastronomie

- Restaurant Riedli, Zwischenflüh (Mo, Di geschlossen), 033 684 12 25
- Restaurant Wiriehorn, Zwischenflüh (täglich offen), 033 684 01 00 / 079 336 82 95
- Berghotel Nögg (täglich offen), 033 684 12 42
- Bergrestaurant Schwarzenberg (täglich offen), 033 684 13 32
- Gasthof Tiermatt, Schwenden (Mo, Di geschlossen), 033 684 12 90

Stand der vorliegenden Information: 30. April 2012

Angebote ab Zwischenflüh Post

Die verschneite Landschaft lädt ein, die naturbelassenen Gebiete rund um Zwischenflüh mit Schneeschuhen, auf Skitouren oder den Langlaufskis zu erkunden. Bitte beachten Sie auf Ihren Ski- oder Schneeschuh-Touren die Wildruhezonen und schätzen Sie für Ihre Sicherheit die Schneeverhältnisse gut ein.

Langlauf: entlang von vereisten Bergbächen, durch verschneite Wälder und über glitzernde, schneebedeckte Matten führt eine 18 km lange Langlaufloipe bis zur Grimmialp Schwenden. Die Ausrüstung kann bei Erb Sport Schwenden gemietet werden. Langlaufpässe sind erhältlich bei: Erb Sport, Restaurant Tiermatti, Hotel Spillgerten oder René Burkhard 079 679 25 15.

Weitere Angebote in der Nähe

Ski-/Snowboardfahren: Skigebiet Wiriehorn: Ausgangspunkt Talstation Wiriehornbahnen Riedli Zwischenflüh.

Skigebiet Grimmialp: Ausgangspunkt Talstation Grimmialpbahn Grimmialp Schwenden.

Schlittelweg: Start bei der Bergstation Wiriehornbahn.

Winterwanderweg: Start beim Parkplatz Wiriehornbahnen Riedli Zwischenflüh.

Schneeschuhroute: Start bei der Bergstation Wiriehornbahn.

Sporthalle Wiriehorn mit Indoor-Kletterwand, Hallentennisplätzen und einer Grossfeldturnhalle.



Achtsam unterwegs als Gast im Lebensraum der Wildtiere. Foto A. Klossner



Wintersportfreuden am Wiriehorn. Foto Diemtigtal Tourismus



Das Gebiet um den Seebergsee hat auch im Winter seinen besonderen Reiz. Foto A. Klossner



Wildtiere brauchen zum Überleben im Winter Ruhe. Wer sich auf den offiziellen Routen bewegt, trägt zum Wohl dieser Tiere bei und schützt Leben. Foto Blickwinkel B. Zeller



Fitness und Genuss pur auf der Langlaufloipe zwischen der Grimmialp und Zwischenflüh. Foto A. Klossner

BKW

druck·groff
kopp
zweissimmen

SIMMENTAL
ZEITUNG

Die Mobiliar
Versicherungen & Vorsorge

Aus Erfahrung

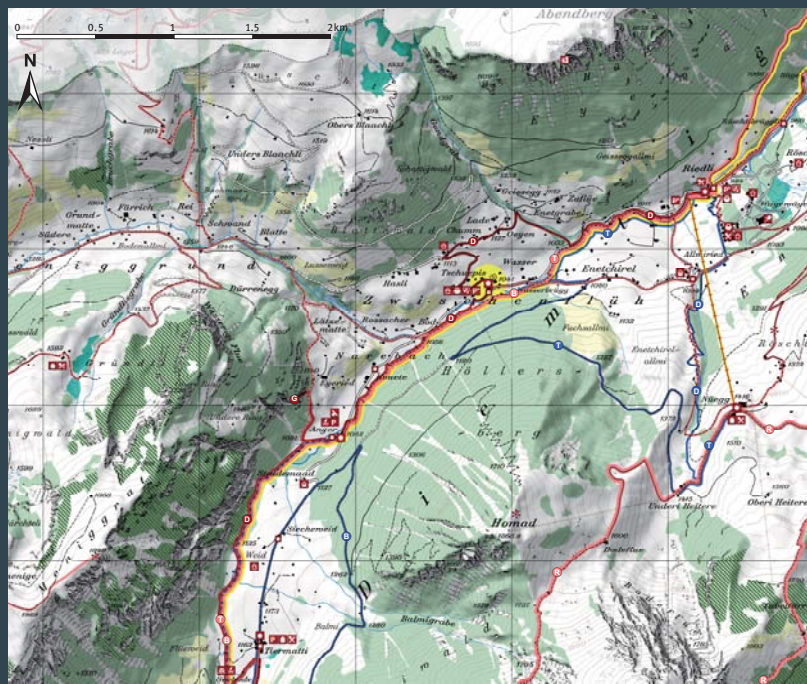
AEK

BANK 1826

Diemtigal

Berner Oberland

Unser Tal, dein Park.



Sommerangebote

- Bahnhaltestelle
- Postautahaltestelle
- Mobility-Standort
- Touristinformation
- Parkplatz
- Parkplatz geb.-pflichtig
- Gebührenautomat
- Hotel Gasthaus
- Restaurant
- Gruppenhaus
- Ferienwohnung
- Rest of BOUTEN
- 5 Sterne Talwanderweg
- Panoramaweg Grimmialp
- Rund ums Wiriehorn
- Alpwanderung Tschuggen
- Berner Voralpenweg 37
- Blitzpark Wiriehorn
- Treibübli Wiriehorn
- Donnhill Wiriehorn
- Camping
- Dorfladen, Burelläden
- Geldautomat
- Sportplatz
- Feuerstelle
- Wasserspielplatz
- Spielplatz
- Klebeiselen
- Klettern
- Aussicht
- Standort Infoseite
- Themenwege Naturpark
- Schwingenweg Springenboden
- Alpeckweg
- Diemtigaler Hausweg
- Vogelweg
- Walderlebnispfad Meniggrund
- Geschichts- und Kulturweg
- Liebesweg Grimmialp
- Wildbeobachtungswanderung
- Berner Wanderweg
- Radroute Schweiz Mobil
- Trübenrode Grimmialp
- Kinderwegweg
- Nordic Walking
- Sessellbahn

Grasswaldreservat

- Naturschutz-/Auengebiet
- Trübenrode, wetide
- Flecht-, Moos-
- Amphibienlebensgebiet
- Ihr Standort

Lebende Alpkäse

- Diemtigtal Block, Tschuggen 4, Zweisimmen, 033 684 11 05
- Lebensmittell. Wiriehornläden, Ferienzentrum Wiriehorn, Zweisimmen, 033 684 13 79
- Bäckerei Diemtigtal, Wiriehornparkplatz, Zweisimmen, 033 684 01 04 / 033 684 11 12 www.buereladen-diemtigal.ch
- Ökologisches, Sonntags/Sonntags und allgemeine Feiertage, 14 - 18 h
- Verkauf von regionalen Produkten auf Alp-/Landwirtschaftsbetrieben
- Während einer Alpabtrieb eine Käse mitsen und dem aus ihrer Milch produzierten Alpkäse beziehen, www.rmt-a-cow.ch

Gastronomie

- Restaurant Riedli, Zweisimmen (Mo, Di geschlossen), 033 684 12 25
- Restaurant Wilehli, Zweisimmen, 033 684 01 00
- Bergheim Hegg (täglich offen), 033 684 12 42
- Bergrestaurant Schwarzenberg (Mai - Oktober tägl. offen), 033 684 13 97
- Bergrestaurant Menigwald (Dien - Sept. täglich offen, ab Okt. Wochenendtäglich), 033 684 18 30 / 079 206 14 13
- Bergrestaurant Mirensberg (Dien - Okt. täglich offen) 079 502 49 81
- Café/Tiermatt, Schwenden (Mo, Di geschlossen), 033 684 12 90

Informationen zu Gastro- und Hotelbetrieben:

- Touristenzentrum Naturpark Diemtigtal, Bahnhof Oey, 033 681 24 06
- Standort- und Telefonnummern: 10. April 2017

Angebote ab Zwischenflüh Post

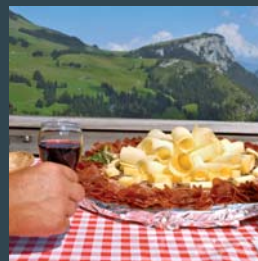
Talwanderweg: der Diemtigtaler Talwanderweg führt entlang der Talgewässer Chirel und Fildrich bis nach Schwenden. Er ist «einzigartig und verdient die höchste Auszeichnung» (Zitat Wanderführer der Berner Wanderwege, 5-Sterne-Auszeichnung). Dank den elf Postautahaltestellen lässt sich die Wegstrecke individuell gestalten. Gesamte Wanderzeit: 4 Std; Aufstieg: 560 m.

Diemtigaler Hausweg: auf dem Diemtigtaler Hausweg entdecken Sie die traditionelle Baukultur und Zimmermannskunst (Auszeichnung mit Wakker-Preis). Ab Zwischenflüh Post bietet sich der Hausweg «Hinteres Tal» an. Wanderzeit: 3 Std; Höhenmeter total: 250 m. Folgen Sie den braunen Wegweisern.

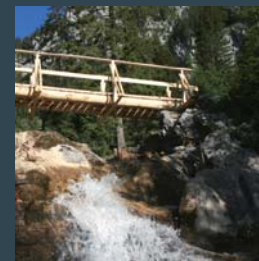
Nordic Walking: der Nordicwalkingtrail führt bis nach Oey oder auf die Grimmialp. Gesamtlänge Oey - Grimmialp: 15,7 km; Höhenmeter aufwärts 540 m., abwärts 60 m. Ein weiterer anspruchsvoller Trail führt ab Riedli über die Chilchfluh, durch das Dorf Diemtigen bis nach Oey und dem Talwanderweg nach zurück zum Ausgangsort. Länge: 16 km; Höhenmeter: 490 m. Folgen Sie den weissen Wegweisern.

Weitere Angebote in der Nähe

- Walderlebnispfad Meniggrund:** Start beim Parkplatz Meniggrund, Gasenboden.
- Wanderung zum Seebergsee:** Start beim Viehschauplatz Anger.
- Geschichts- und Kulturweg:** Start beim Viehschauplatz Anger.
- Spielplatz und Familienfeuerstelle Anger:** Viehschauplatz Anger.
- Wasserspielplatz «Gwunderwasser»:** Tiermatt Schwenden.
- Bikeroute Grimmialp:** Start beim Restaurant Tiermatt.
- Bikepark Wiriehorn:** Start bei der Bergstation Wiriehornbahnen.
- Sporthalle Wiriehorn mit Indoor-Kletterwand, Hallentennisplätzen und einer Grossfeldturnhalle.**



Diemtigaler AlpGenuss – das Alpleben zum Entdecken und Geniessen. Foto Diemtigtal Tourismus



Auf dem Walderlebnispfad im Meniggrund. Foto H. Lerch



Spielen und Forschen auf dem Wasserspielplatz «Gwunderwasser». Foto H. Lerch



Die älteste Geschichtsstätte im Diemtigtal – der Oeyenriedschopf auf dem Geschichts- und Kulturweg. Foto G. Speck



Blick in den Meniggrund. Foto Diemtigtal Tourismus

