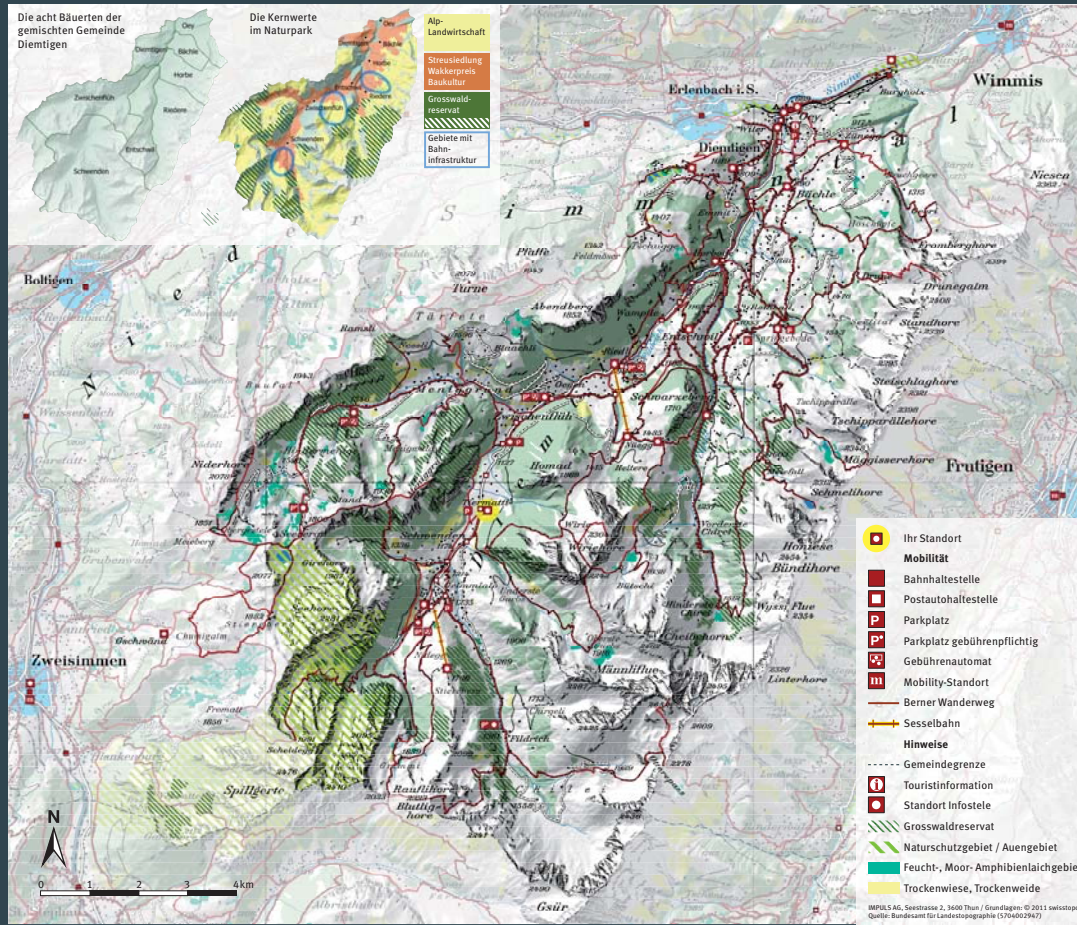


Diemtigal

Berner Oberland

Unser Tal, dein Park.

Willkommen auf Tiermatti



Unterwegs im Naturpark

- Nutzen Sie folgende Dienstleistungen:
- Postauto: Abfahrt beim Bahnhof Oey, Haltestellen gemäss Karte
 - Wandertaxi Zweisimmen-Meienberg: 033 722 04 04
 - Fahrdienst Springenboden auf Abfah: 079 616 90 45
 - Vermietung von Elektrowelos: Touristcenter Oey, 033 681 26 06
 - Trottiwetfahrten: Wirlehornbahnen, 033 684 12 33
 - Mobility: Standort Bahnhof Winimis, 0848 824 814

Verhalten im Gebiet

Die Natur und ihre Bewohner danken es Ihnen, wenn Sie den Naturpark auf den markierten Wanderwegen, Strassen und Bikerouten erkunden, die offiziellen Parkplätze benutzen und Ihren Abfall mitnehmen. Beachten Sie bitte die offiziellen, gebührenpflichtigen Parkplätze sowie die Signalisation vor Ort betreffend dem Befahren der Alpstrassen.

Weiterführende Informationen

- Naturpark und touristische Angebote: Touristcenter Naturpark Diemtigtal, Bahnhof Oey, 033 681 26 06, www.diemtigtal.ch
- Unterhaltsbeitrag auf Alpstrassen: Gemeindeverwaltung, 033 681 80 20
- Arzt: Medphone 0900 57 67 47

Stand der vorliegenden Information: 30. April 2012



Sie befinden sich im Naturpark Diemtigtal – Herzlich willkommen!

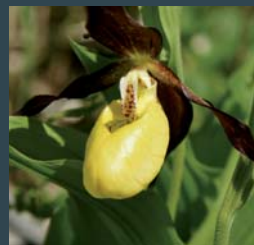
Das Diemtigtal und das Gebiet um den Seebergsee (Gemeinde Zweisimmen) gehören zu den «Landschaften von nationaler Bedeutung». Der Bund hat dieses Gebiet im Jahr 2011 als «Regionalen Naturpark» ausgezeichnet. Die Alp- und Forstwirtschaft prägen hier seit Generationen das vielfältige Landschaftsbild. Eine besondere Bedeutung kommt dem über 600 ha umfassenden Grosswaldreservat zu. Zur Landschaft, zur reichhaltigen Flora und Fauna, zum Brauchtum sowie zum Lebens- und Arbeitsraum tragen wir Diemtigtaler langfristig Sorge.

Die grösste Alpwirtschaftsgemeinde der Schweiz

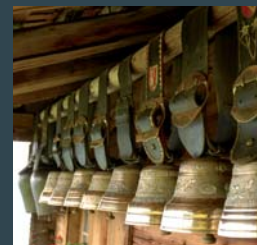
Mit über 100 bewirtschafteten Alpen ist die 130 km² grosse Gemeinde Diemtigen eine der bedeutendsten Alpwirtschaftsgemeinden der Schweiz. In der gemischten Gemeinde Diemtigen bilden Land- und Alpwirtschaft, Gewerbe und Tourismus das wirtschaftliche «Dreibein», welches der Bevölkerung Leben und Arbeiten in der Region ermöglicht.

Entdecken und Geniessen im Naturpark

Warum fühlt sich der prächtigste Käfer Europas im Diemtigtal besonders wohl? Was macht den Diemtigtaler Alpkäse so «chüschtig»? Sind Sie dem Grimmimutz schon begegnet? Lassen Sie sich verführen, nutzen Sie die Angebote und tauchen Sie ein in die Lern- und Erlebniswelt des Naturparks Diemtigtal.



Die Vielfalt an Lebensräumen auf verschiedenen Höhenstufen bringt einen grossen Artenreichtum an Pflanzen hervor – der geschützte Frauenschuh. Foto A. Klossner



Die Diemtigtaler Alpwirtschaft pflegt bewusst Tradition und Brauchtum auf ihrem Weg zu einer zukunftsorientierten Weiterentwicklung. Foto Diemtigtal Tourismus



Das bedeutende Grosswaldreservat trägt zur Erhaltung und Förderung der Artenvielfalt bei – der Alpensalamander. Foto H. Lech



Die Baukultur mit dem typischen Streusiedlungscharakter ist mit dem Wakker-Preis ausgezeichnet – die 100-jährige Kapelle Schwenden. Foto A. Klossner



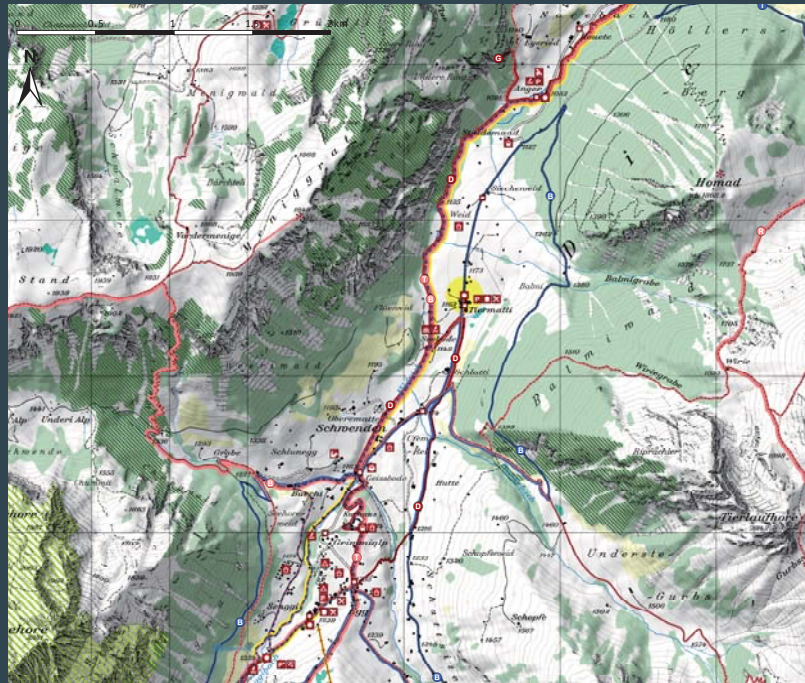
Ob ausgedehnte Bergwanderungen oder einfache Spaziergänge – das Diemtigtal bietet unvergessliche Naturerlebnisse und schönste Aussichten. Foto Diemtigtal Tourismus



Diemtigal

Berner Oberland

Unser Tal, dein Park.



Sommerangebote

| | |
|--------------------------|----------------------------|
| Bahnhofsstelle | Camping |
| Postautohaltestelle | Dorfladen, Burelläden |
| Mobilitätsstandort | Geldautomat |
| Touristinformation | Sportplatz |
| Parkplatz | Feuerstelle |
| Parkplatz geb.-pflichtig | Wasserspielplatz |
| Gebührenautomat | Spielplatz |
| Hotel Gasthaus | Erlebnisrouten |
| Restaurant | Klettern |
| Gruppenhaus | Aussicht |
| Ferienwohnung | Standort Infostelle |
| Best of Routes | Themenwege Naturpark |
| 5 Sterne Talwanderweg | Schwingenweg Springenboden |
| Panoramaweg Grimmelalp | Alpenböckweg |
| Rund ums Wiehörn | Diemtigtaler Hausweg |
| Alpwanderung Tschuggen | Vogelweg |
| Berner Voralpenweg 37 | Waldleibniglad Meniggrund |
| Blütpark Wiehörn | Geschichts- und Kulturweg |
| Trossibäli Wiehörn | Erlebnisweg Grimmelmutz |
| Downhill Wiehörn | Wildbeobachtungswanderung |
| Grosswaldreservat | Berner Wanderweg |
| Naturschutz-/Auengebiet | Radroute Schweiz Mobil |
| Trockenmauer, -weide | Blümpfad Grimmelalp |
| Focht-, Moos- | Kinderwagenweg |
| Amphibienlebensgebiet | Nordic Walking |
| Ihr Standort | Sesselbahn |

10000 m, 5000 m, 2000 m, 1000 m, 500 m, 0 m
 1:25000, 1:50000, 1:100000
 © 2011 swissinfo.ch
 Quelle: Bundesamt für Landestopographie (13100002001)

Lokale Anbieter
 • Lokalmittel: Buri Erb, Getzoboden, Schwenden, Tel.: 033 684 13 34
 • Bio-Alpkäse: Kley, Schwenden, Tel.: 079 440 11 43
 • Verkauf von regionalen Produkten auf Alp-/Landwirtschaftsbetrieben

Gastmole
 • Gasthof Tiermatt, Schwenden (Mi, Do geschlossen), 033 684 12 90
 • Circus Schenke, Tiermatt, Schwenden (Mi, Do geschlossen), 079 295 34 49
 • Restaurant Eggi, Schwenden (Mi, Do geschlossen), 033 684 00 17
 • Haus Restaurant Spillgerten, Schwenden (Mai - Juni Mo geschlossen), 033 684 12 84
 • Holzgasthof, Schwenden (täglich offen), 033 684 14 79 / 079 823 35 90
 • Bergrestaurant Grimmel, Schwenden (täglich offen), 079 442 46 19
 • Restaurant Stadl, Zwiischenlöhli (Mi, Di geschlossen), 033 684 12 25

Informationen zu Gastro- und Hotelbetrieben
 • Touristenzentrum Naturpark Diemtigtal, Bernhof Dey, 033 681 24 06

Stand der vorliegenden Information: 30. April 2012

Angebote ab Tiermatt

Wasserspielplatz «Gwunderwasser»: Spielen, Forschen, Entdecken und Geniessen für Klein und Gross auf dem Wasserspielplatz. Verschiedene Wasserspielgeräte laden zum kreativen Experimentieren mit dem kostbaren Nass ein. Für Schulklassen und Gruppen werden Erlebnis- und Bildungsangebote durchgeführt, die auf Wunsch von kompetenten Fachpersonen begleitet werden. Auf Anmeldung kann das vielfältig ausgestattete Forscher-Hüttli mit Unterrichtshilfen und einer Wasserkiste gemietet werden. Die Angebote sind bei Touristenzentrum Naturpark Diemtigtal buchbar. Kosten auf Anfrage.

Diemtigtaler Hausweg: auf dem Diemtigtaler Hausweg entdecken Sie die traditionelle Baukultur und Zimmermannskunst. Ab Tiermatt bietet sich der Hausweg «Hinteres Tal» an. Wanderzeit: 3 Std; Höhenmeter total: 250 m. Folgen Sie den braunen Wegweisern.

Mountainbike-Tour Grimmelalp: Die Mountainbike-Route führt auf 18 Kilometern durch das abwechslungsreiche Gebiet der Grimmelalp.

Weitere Angebote in der Nähe

Talwanderweg: Einstiegsmöglichkeit beim Wasserspielplatz.

Nordic Walking Trail: Einstiegsmöglichkeit beim Wasserspielplatz.

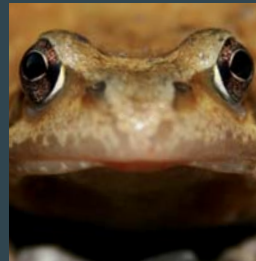
Kinderwagenweg: Einstiegsmöglichkeit beim Wasserspielplatz.

Spielplatz und Familienfeuerstelle Anger: Viehschauplatz Anger.

Geschichts- und Kulturweg: Start beim Viehschauplatz Anger.

Sesselbahn Grimmelalp: Talstation Grimmelalpbahn.

Erlebnissweg Grimmelmutz: Start beim Parkplatz Senggiweid, Grimmelalp.



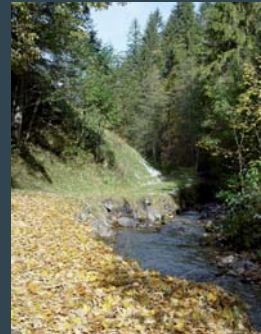
Der Grasfrosch fühlt sich auf dem Wasserspielplatz wohl. Foto H. Leuch



Spielen und Forschen auf dem Wasserspielplatz «Gwunderwasser». Foto H. Leuch



Der achtsame Biker nimmt Rücksicht auf die Landschaft. Wer sich auf den offiziellen Routen bewegt, schützt Tiere und Pflanzen. Foto Diemtigtal Tourismus



Auf dem Talwanderweg entlang von rauschenden Bergbächen. Foto G. Speck



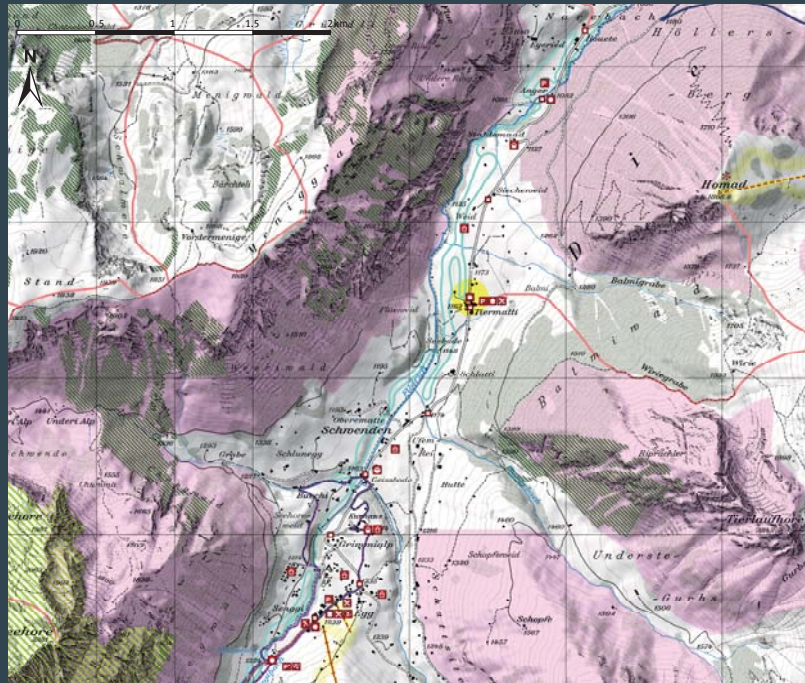
Das geschichtsträchtige Kurhaus Grimmelalp am Hauswanderweg. Foto Diemtigtal Tourismus



Diemtigal

Berner Oberland

Unser Tal, dein Park.



Winterangebote

| | |
|--------------------------|--------------------------|
| Bahnhofshaltestelle | Ferienwohnung |
| Postautohaltestelle | Camping |
| Mobilität Standort | Dorfladen, Buoreldeli |
| Touristinformation | Gondelautomat |
| Parkplatz | Sporthalle |
| Parkplatz geb.-pflichtig | Natureisbahn |
| Gebührenaufomat | Ski- und Snowboardschule |
| Hotel Gasthaus | Spielplatz |
| Restaurant | Aussicht |
| Gruppenhaus | Standort Infoseite |

| | |
|--------------------------|------------------|
| Grosswaldreservat | Langlaufloipe |
| Naturschutz-/Ausengebiet | Schüttelweg |
| Wildruhezone | Schneeschuhroute |
| Ihr Standort | Winterwanderweg |
| | Skitour SAC |
| | Sesselbahn |
| | Skilift |

IMPULS AG, Seestrasse 2, 3400 Thun / Grundlagen © 2011 swisslago
Quelle: Bundesamt für Landestopographie (1704002947)

Lokale Anbieter

- Erb Sport, Schwenden, 077 432 98 10
- Lebensmittelladen Ruth Erb, Geissboden, Schwenden, 033 484 13 34
- Verkauf von regionalen Produkten auf Alp-/Landwirtschaftsbetrieben

Gastronomie

- Gasthof Tierratti, Schwenden (Mi, Do geschlossen), 033 484 12 90
- Restaurant Eggli, Schwenden (täglich offen), 033 484 00 17
- Hotel/Restaurant Spillgerten, Schwenden (täglich offen), 033 484 12 84
- Berghaus Sissersgrimen, Schwenden (täglich offen), 033 484 12 93
- Hühnerstübli, Schwenden (täglich offen), 033 484 14 70 / 079 825 35 90
- Restaurant Endli, Zwiischenen (Mo, Di geschlossen), 033 484 12 25

Stand der vorliegenden Information: 30. April 2012

Angebote ab Tierratti

Die verschneite Landschaft lädt ein, die naturbelassenen Gebiete rund um Schwenden mit Schneeschuhen, auf Skitouren oder diversen Winterwanderwegen zu erkunden. Bitte beachten Sie auf Ihren Ski- oder Schneeschuh-Touren die Wildruhezonen und schätzen Sie für Ihre Sicherheit die Schneeverhältnisse gut ein.

Langlauf: entlang von vereisten Bergbächen, durch verschneite Wälder und über glitzernde, schneebedeckte Matten führt ein 18 km langes Langlaufnetz. Die Ausrüstung kann bei Erb Sport gemietet werden. Langlaufpässe sind erhältlich bei: Restaurant Tierratti, Hotel Spillgerten, Erb Sport oder René Burkhard 079 679 25 15.

Weitere Angebote in der Nähe

- Skigebiet Grimmelalp:** Talstation Grimmelalpbahn
- Winterwanderweg:** Start Geissboden, Schwenden oder Parkplatz Senggiweid, Grimmelalp.
- Schneeschuhroute:** Start beim Parkplatz Senggiweid, Grimmelalp.
- Schlittelweg:** Start beim Parkplatz Senggiweid, Grimmelalp.
- Natureisbahn:** beim Hotel Spillgerten.



Achtsam unterwegs als Gast im Lebensraum der Wildtiere. Foto A. Klossner



Fitness und Genuss pur auf der Langlaufloipe. Foto A. Klossner



Das familiäre Wintersportgebiet Grimmelalp. Foto Diemtigal Tourism



Wildtiere brauchen zum Überleben im Winter Ruhe. Wer sich auf den offiziellen Routen bewegt, trägt zum Wohl dieser Tiere bei und schützt Leben. Foto Blickwinkel B. Zeller



Das Birkenhuhn gräbt sich zum Energiesparen in eine isolierende Schneehöhle ein. Diese wird bei Gefahr erst im letzten Moment verlassen. Ruhestörungen sind für diese Tiere lebensbedrohlich. Foto Blickwinkel Max Photo

