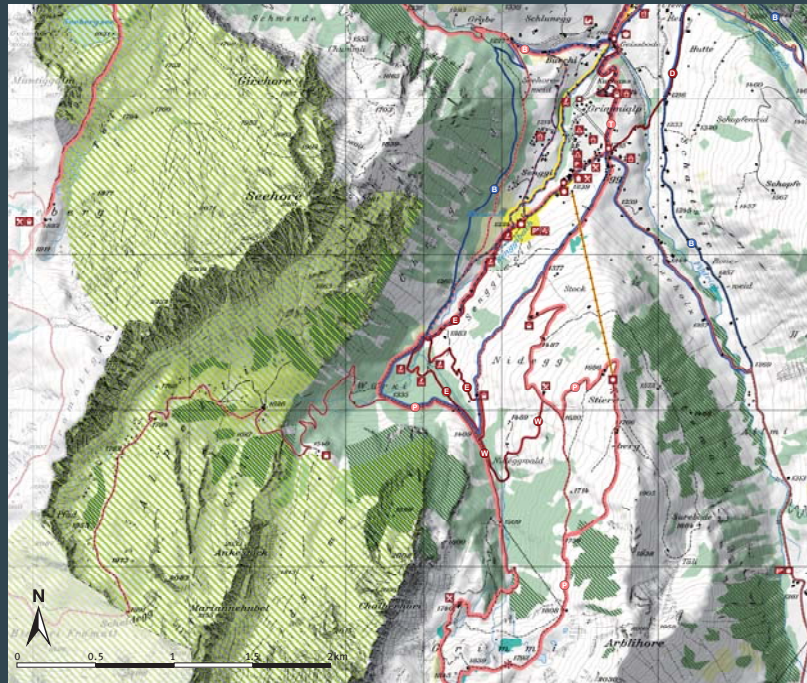


Diemtigal

Berner Oberland

Unser Tal, dein Park.

Willkommen auf der Senggiweid Grimmelalp



Sommerangebote

Bahnhof	Camping
Postautohaltestelle	Dorfladen, Bureldeli
Mobilitätsstandort	Geldautomat
Touristinformation	Sportplatz
Parkplatz	Feuerstelle
Parkplatz geb.-pflichtig	Wasserspielplatz
Gebührenautomat	Spielplatz
Hotel Gasthaus	Erlebnisrouten
Restaurant	Klettern
Gruppenhaus	Aussicht
Ferienwohngew	Standort Infostelle
Beste of Routes	Themenwege Naturpark
5 Sterne Talwanderweg	Schwingweg Springboden
Panoramaweg Grimmelalp	Alpebockweg
Rund ums Wiehörn	Diemtigaler Hausweg
Alpwanderung Tschuggen	Vogelpfad
Berner Voralpenweg 37	Waldleibnigpfad Mengggrund
Blaupark Wiehörn	Geschichte und Kulturweg
Trollbühne Wiehörn	Erlebnisweg Grimmelalp
Downhill Wiehörn	Wildbeobachtungswanderung

Grosswaldreservat
 Naturschutz-/Auengebiet
 Trockenheide, -wiese
 Feucht-, Moor-
 Amphibienlebensgebiet
 Ihr Standort

Berner Wanderweg
 Radroute Schweiz Mobil
 Radroute Grimmelalp
 Kinderwegweg
 Nordic Walking
 Sesselbahn

IMPULS AG, Seewasse 2, 3600 Thun / Grafkap: © 2011 swissmap
 Quelle: Bundesamt für Landestopographie (25000/2007)

Lebende Anbieter

- Lebensmittel: Ruth Erb, Gletschboden, Schwenden, 033 684 13 34
- Bio-Abgaberei Kley, Schwenden, 079 460 11 43
- Verkauf von regionalen Produkten auf Alp-/Landwirtschaftsbetrieben

Gastronomie

- Gasthof Tiermatt, Schwenden (ML, Do geschlossen) 033 684 12 90
- Restaurant Eggi, Schwenden (ML, Do geschlossen) 033 684 00 17
- Haus Restaurant Spillgerten, Schwenden (April-Mai Mo geschlossen) 033 684 12 84
- Niddeggstübel, Schwenden (täglich offen) 033 684 14 79 / 079 825 35 90
- Bergrestaurant Grimmel, Schwenden (Juni - Sept. stgl. offen) 079 442 14 19

Weitere Informationen

- Touristenzentrum Naturpark Diemtigal, Bahnhof Oey, 033 681 24 06
- www.diemtigal.ch
- Amt, Mairiephone 0900 57 47 47
- Dienstleistungsstelle auf Alptrassen: Gemeindeverwaltung, 033 681 80 30

Verhalten im Gebiet

Die Natur und Talbewohner danken es Ihnen, wenn Sie den Naturpark auf den markierten Wanderwegen, Strassen und Blautopfen erkunden, die offiziellen Parkplätze benutzen und Ihren Abfall mitnehmen.

Angebote ab Parkplatz Senggiweid

Erlebnisweg Grimmelalp: tauchen Sie ein in die Geschichte des Waldmandli Grimmelalp, der Pfefferhexe und ihrem Mann Lothar. Der Rundwanderweg mit verschiedenen Spielposten basiert auf der Kindergeschichte von Peter Zahnd.
Wanderzeit: 1 1/2 Std.

Wildbeobachtungswanderung: der Bergweg führt zur Wildbeobachtungsstation und zum Bergrestaurant «Niddeggstübel». Durch ein festinstalliertes Fernrohr lässt sich mit etwas Glück die vor zehn Jahren ausgesetzte Steinbockkolonie beobachten.
Wanderzeit: 3 Std; Höhenmeter: 260 m. Folgen Sie den weisen Wegweisern.

Panoramawanderung durchs Grimmel: der Bergweg führt zum eindrücklichen Hochplateau und zur Alp «Uelis Grimmel». Kleine Moore mit Moorseen, seltene Alpenblumen und eisenhaltige Quellen des Grimmelwassers wirken als Kraftort. Das einfache Bergrestaurant «Grimmi» lädt zu einer Rast ein. Start bei der Bergstation Grimmelalp oder in umgekehrter Richtung ab hier. Wanderzeit: 4 Std; Höhenmeter: 755 m.

Nordic Walking: der attraktive Trail führt durch abwechslungsreiche Landschaften entlang von Wildbächen bis nach Oey. Von diversen Haltestellen können Sie mit dem Postauto Richtung Oey oder zurück zur Grimmelalp fahren.

Talwanderweg: der mit fünf Sternen ausgezeichnete Weg von Schwenden bis Oey lässt sich gemütlich erwandern. Dank der elf Postautohaltestellen kann die Wegstrecke individuell gestaltet werden. Gesamte Wanderzeit: 4 Std; Abstieg: 560 m.

Weitere Angebote in der Nähe

- Sesselbahn Grimmelalp:** Sommerbetrieb beachten; 033 684 12 85.
- Bikeroute Grimmelalp:** Start beim Gasthof Tiermatt.
- Wasserspielplatz «Gwunderwasser»:** Tiermatt.
- Diemtigaler Hausweg hinteres Tal:** Start Gasthof Tiermatt.



Diemtigaler AlpGenuss – das Alpeleben zum Entdecken und Genessen.
Foto A. Klossner



Spiel und Spass auf dem Grimmelweg.
Für Familien ein unvergessliches Erlebnis.
Foto Diemtigal Tourismus



Die Vielfalt an Lebensräumen im Diemtigal bringt einen grossen Artenreichtum an Pflanzen hervor – der Gefranze Enzian. Foto H. Lerch



Der Steinadler ist in den Felsformationen der Grimmelalp zu Hause. Foto Blickwinkel A. Krieger



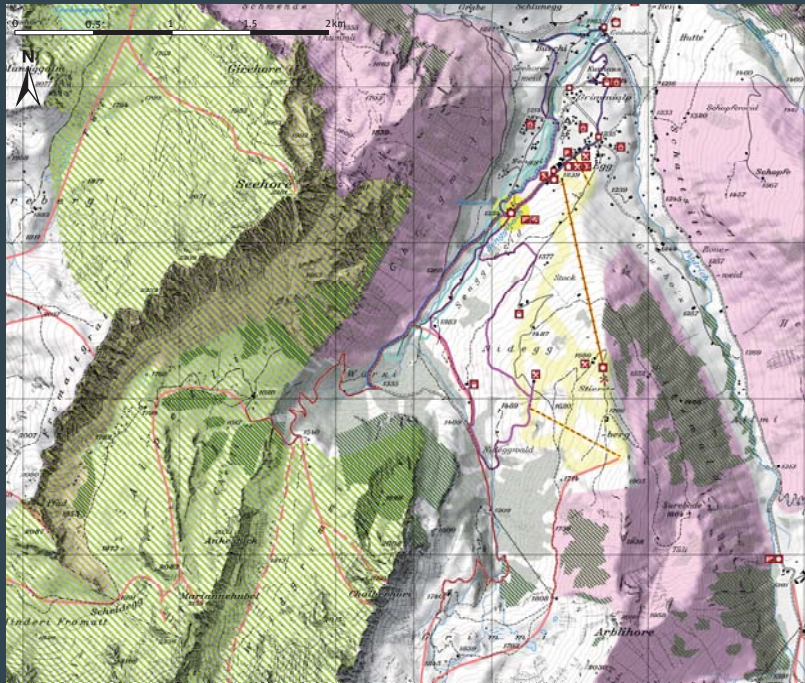
Die acht Bäuerten der gemischten Gemeinde Diemtigal – Ihr Standort.



Diemtigal

Berner Oberland

Unser Tal, dein Park.



Winterangebote

Bahnhaltestelle	Ferienwohnung
Postautohaltestelle	Camping
Mobile-Station	Dorfladen, Bauernlädeli
Touristinformation	Leihautomat
Parkplatz	Sporthalle
Parkplatz geb.-pflichtig	Natureisbahn
Gebührenautomat	Ski- und Snowboardschule
Hotel Gasthaus	Spielplatz
Restaurant	Aussicht
Gruppenhaus	Standort Infoseite

Grosswaldreservat
 Naturschutz-/Ausengebiet
 Wildruhezone
 Ihr Standort

Langlaufloipe
 Schüttelweg
 Schneeschuhroute
 Winterwanderweg
 Skitour SAC
 Sessellift
 Skilift

IMPULS SAZ, Seestrasse 2, 1400 Thun / Grundlagen © 2011 sateltopp
 Quelle: Bundesamt für Landestopographie (1704002947)

Lokale Anbieter

- Erb Sport, Schwenden, 077 432 98 10
- Lebensmittel: Ruth Erb, Geisboden, Schwenden, 033 684 13 34
- Verkauf von regionalen Produkten auf Alp-/Landwirtschaftsbetrieben

Gastgewerbe

- Gasthof Tiermatt, Schwenden (Mi, Di geschlossen), 033 684 12 90
- Restaurant Eggli, Schwenden (täglich offen), 033 684 92 17
- Hotel/Restaurant Spillgerten, Schwenden (täglich offen), 033 684 12 84
- Berghaus Stärengrün, Schwenden (täglich offen), 033 684 12 93
- Nideggstübel, Schwenden (täglich offen), 033 684 14 79 / 079 623 31 90

Verhalten im Gebiet

Bitte beachten Sie auf Ihren Ski- oder Schneeschuh-Touren die Wildruhezonen und schützen Sie für Ihre Sicherheit die Schneehänge ab. Die Wildtiere danken es Ihnen, wenn Sie sich auf den offiziellen Routen bewegen und in der für ein ruhigen Winterruhe nicht gestört werden.

Weiterführende Informationen

Naturpark und touristische Angebote:
 Touristenzentrum Naturpark Diemtigtal, Bahnhof Dey, 033 681 24 04,
www.diemtigal.ch
 Dienstleistungsstellen auf Alpages:
 Gemeindeverwaltung, 033 681 80 20
 Axi: Mobilphone 0900 57 67 67
 Stand der vorliegenden Informationen: 30. April 2012

Angebote ab Parkplatz Senggiweid

Schneeschuhroute: die markierte Route führt durch den Nideggwald zur Wildbeobachtungsstation. Hier können Sie durch ein Fernrohr mit etwas Glück Steinböcke beobachten. Vor dem Abstieg lädt das Bergrestaurant «Nideggstübel» zur verdienten Rast ein.

Schlitteln: auf der autofreien Bergstrasse führt die Abfahrt durch den verschneiten Bergwald. Distanz: 1 km.

Langlauf: entlang von vereisten Bergbächen, durch verschneite Wälder und über glitzernde, schneebedeckte Matten führt ein 18 km langes Langlaufnetz. Die Ausrüstung kann bei Erb Sport gemietet werden. Langlaufpässe sind erhältlich bei: Erb Sport, Hotel Spillgerten, Gasthof Tiermatt oder René Burkhard 079 679 25 15.

Winterwanderweg mit Rätselposten: der markierte, 4 km lange Rundweg führt am tief verschneiten, idyllischen Blauseeli vorbei und über Schwenden Dorf zurück zum Ausgangspunkt. Unterwegs gibt es elf Posten zum Rätselraten. Der Wettbewerbston mit den Rätsellösungen kann beim Kinderskilift abgegeben werden. Wanderzeit: 1 1/2 Std.

Weitere Angebote in der Nähe

Ski/Snowboardfahren: 3er-Sessellift, Skilift, Kinderskilift.

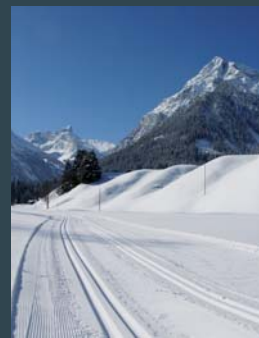
Ausgangspunkt bei der Talstation Grimmelalpbahn.

Kinderschneispielplatz «Schlaraffenland»: beim Kinderskilift.

Natureisbahn: beim Hotel Spillgerten.



Achtsam unterwegs als Gast im Lebensraum der Wildtiere. Foto A. Klossner



Die 18 km lange Langlaufloipe sorgt für Fitness und bietet gleichzeitig Genuss pur. Foto A. Klossner



Die Kapelle Schwenden am Winter- und Hauswanderweg. Foto A. Klossner



Auch im Winter gibt es für Familien auf der Grimmelalp viel Spannendes zu entdecken. Foto Diemtigtal Tourismus



Wildtiere brauchen zum Überleben im Winter Ruhe. Wer sich auf den offiziellen Routen bewegt, trägt zum Wohl dieser Tiere bei und schützt Leben. Foto Blickwinkel Mac Photo

BKW

druck-groß
kopp
zweissimmen

SIMMENTAL
ZEITUNG

Die Mobilar
Versicherungen & Vorsorge

Aus Erfahrung

AEK



BANK 1826