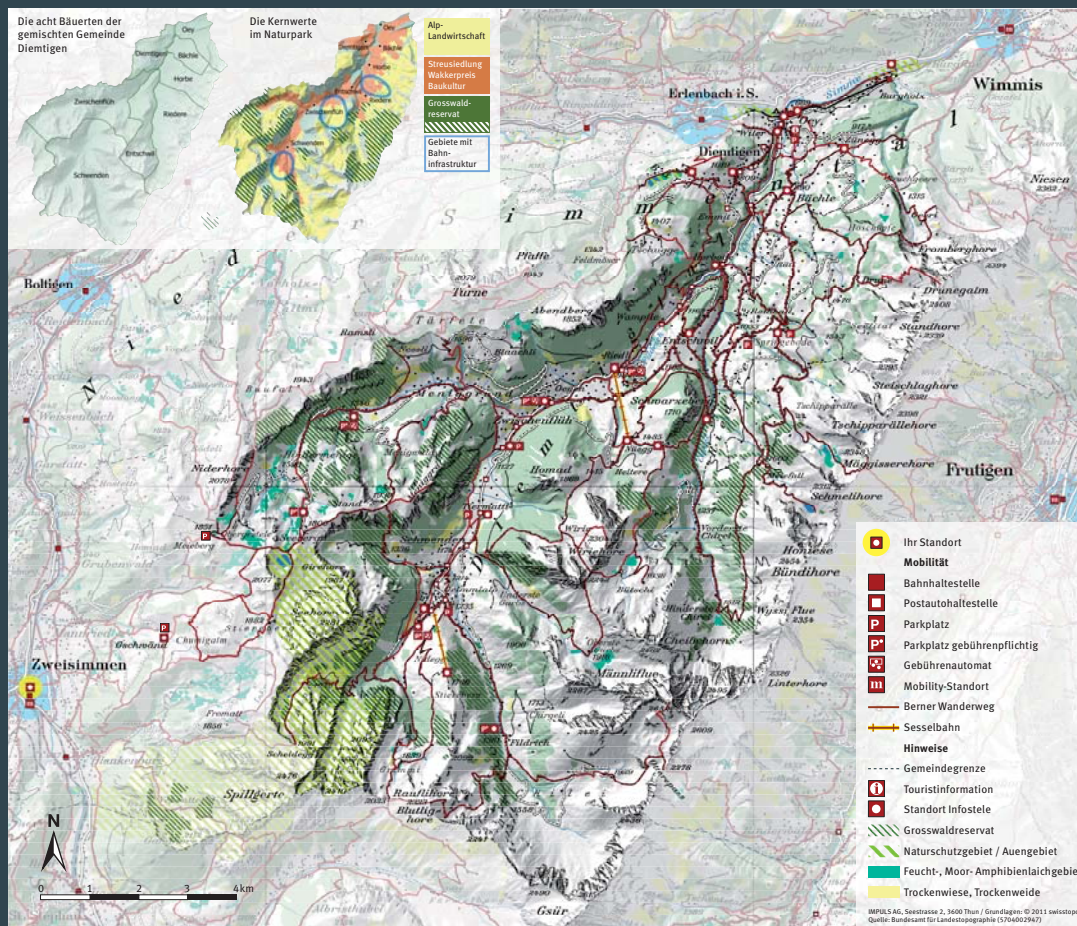


Diemtigal

Berner Oberland

Unser Tal, dein Park.

Willkommen beim Bahnhof Zweisimmen



Unterwegs im Naturpark

- Nutzen Sie folgende Dienstleistungen:
- Postauto: Abfahrt beim Bahnhof Oey, Haltestellen gemäss Karte
 - Wandertaxi Zweisimmen-Meilenberg: 033 722 04 04
 - Fahrdienst Springenboden auf Abfah: 079 616 90 45
 - Vermietung von Elektrowagen: Touristcenter Oey, 033 681 26 06
 - Trottiwetfahrten: Wirlehornbahnen, 033 684 12 33
 - Mobility: Standort Bahnhof Wimmis, 0848 824 814

Verhalten im Gebiet

Die Natur und ihre Bewohner danken es Ihnen, wenn Sie den Naturpark auf den markierten Wanderwegen, Strassen und Bikerouten erkunden, die offiziellen Parkplätze benutzen und Ihren Abfall mitnehmen. Beachten Sie bitte die offiziellen, gebührenpflichtigen Parkplätze sowie die Signalisation vor Ort betreffend dem Befahren der Alpstrassen.

Stand der vorliegenden Information: 30. April 2012

Weiterführende Informationen

- Naturpark und touristische Angebote: Touristcenter Naturpark Diemtigtal, Bahnhof Oey, 033 681 26 06, www.diemtigtal.ch
- Zweisimmen Tourismus, Thunstrasse 8, Zweisimmen, 033 722 11 33 www.zweisimmen.ch
- Unterhaltsbeitrag auf Alpstrassen: Gemeindeverwaltung Diemtigen, 033 681 80 20
- Arzt: Tel. 144



Zweisimmen als Ausgangspunkt zum Naturpark Diemtigtal – Herzlich willkommen!

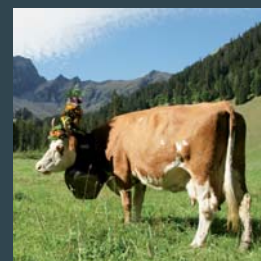
Das Diemtigtal und das Gebiet um den Seebergsee (Gemeinde Zweisimmen) gehören zu den «Landschaften von nationaler Bedeutung». Der Bund hat dieses Gebiet im Jahr 2011 als «Regionaler Naturpark» ausgezeichnet. Die Alp- und Forstwirtschaft prägen hier seit Generationen das vielfältige Landschaftsbild. Eine besondere Bedeutung kommt dem über 600 ha umfassenden Grosswaldreservat zu. Zur Landschaft, zur reichhaltigen Flora und Fauna, zum Brauchtum sowie zum Lebens- und Arbeitsraum tragen wir Diemtigtaler langfristige Sorge.

Die grösste Alpwirtschaftsgemeinde der Schweiz
Mit über 100 bewirtschafteten Alpen ist die 130 km² grosse Gemeinde Diemtigen eine der bedeutendsten Alpwirtschaftsgemeinden der Schweiz. In der gemischten Gemeinde Diemtigen bilden Land- und Alpwirtschaft, Gewerbe und Tourismus das wirtschaftliche «Dreibein», welches der Bevölkerung Leben und Arbeiten in der Region ermöglicht.

Entdecken und Geniessen im Naturpark
Warum fühlt sich der prächtigste Käfer Europas im Diemtigtal besonders wohl? Was macht den Diemtigtaler Alpkäse so «chüschtig»? Sind Sie dem Grimmütz schon begegnet? Lassen Sie sich verführen, nutzen Sie die Angebote und tauchen Sie ein in die Lern- und Erlebniswelt des Naturparks Diemtigtal.



Das bedeutende Grosswaldreservat trägt zur Förderung der Artenvielfalt bei – die Waldeidechse. Foto H. Lerch



Das Diemtigtal ist auch in Zukunft auf eine naturnahe produzierende Alp-Landwirtschaft angewiesen damit die vielfältige Kulturlandschaft erhalten und gepflegt wird. Foto A. Kässner



Die Baukultur mit dem typischen Streusiedlungscharakter ist mit dem Wakker-Preis ausgezeichnet – das baugeschichtlich interessante Dorf Diemtigen. Foto A. Kässner



Die Vielfalt an Lebensräumen auf verschiedenen Höhenstufen bringt einen grossen Artenreichtum an Pflanzen hervor – der blaue Eisenhut. Foto Zweisimmen Tourismus



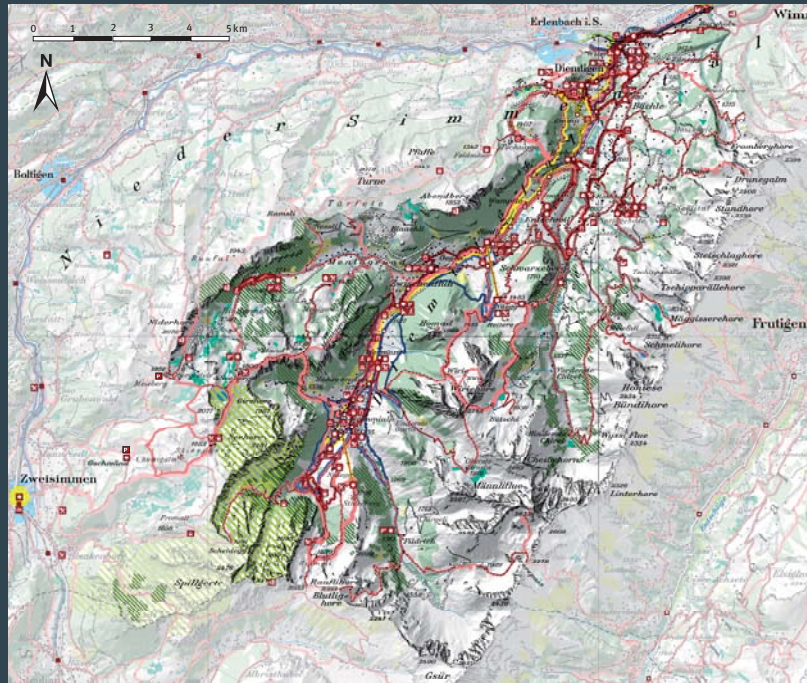
Das Diemtigtal bietet ein 200 km langes Wanderwegnetz für unvergessliche Wandererlebnisse und schönste Aussichten – Blick ins Diemtigtal. Foto Chr. Germann



Diemtigal

Berner Oberland

Unser Tal, dein Park.



Sommerangebote

- | | |
|--------------------------|-------------------------|
| Bahnhofshalle | Camping |
| Postautohaltestelle | Dorfladen, Bauernlädeli |
| Mobilitätsstandort | Geldautomat |
| Touristinformation | Sportplatz |
| Parkplatz | Feuerstelle |
| Parkplatz geb.-pflichtig | Wasserspielplatz |
| Gebührenautomat | Spielplatz |
| Hotel/Gasthaus | Klettersteig |
| Restaurant | Klettern |
| Gruppenhaus | Aussicht |
| Ferienwohnung | Standort Infoseite |

- | | |
|---------------------|--|
| Best of Route | Berner Wanderweg |
| Bike-/Radroute | Kinderwegweg |
| Themenweg Naturpark | Nordic Walking |
| Sesselbahn | Grosswaldreservat |
| Ihr Standort | Naturschutz-/Auengebiet |
| | Trockenmauer, weide |
| | Feucht-, Wasser-/Amphibienlebensgebiet |

IMPULS AG, Seestrasse 2, Thun
Gründungsjahr: © 2011 swissstop
Quelle: Bundesamt für
Landestopographie (17/04002947)

Lokale Anbieter

- Verkauf von regionalen Produkten auf Alp-/Landwirtschaftsbetrieben

Gastromenie

- Bergrestaurant Stierenberg, Zweisimmen (Juni – Okt. täglich offen), 079 502 49 81
- Bergrestaurant Seebergsee, Zweisimmen (Juni – Okt. täglich offen), 033 688 11 22
- Restaurant Schibühl, Grubermat, Zweisimmen (Mo geschlossen), 033 722 23 41
- Restaurant Hüry, Blankenberg (Mo, Di geschlossen), 033 722 10 16
- Bäre Beil, Schütz, Zweisimmen (täglich offen), 079 214 66 71

Informationen zu Gastro- und Hotelbetrieben:

- Zweisimmen Tourismus, Thunstrasse 8, Zweisimmen, 033 722 11 33

Stand der vorliegenden Information: 30. April 2012

Angebote im Naturpark Diemtigtal

Natur und Landschaft sowie das gelebte Brauchtum bilden die Grundlage für unser vielfältiges und lehrreiches Angebot im Naturpark Diemtigtal.

Naturwunder Seebergsee: entdecken Sie mit dem Seebergsee ein besonders schönes Gebiet im Naturpark Diemtigtal. Der malerische See mit den umliegenden Alpen bildet ein attraktives Wander – und Erholungsgebiet. Erfrischen Sie Ihre Füsse im Quellwasser des Seebergsees, es belebt Körper, Geist und Seele. Die nahegelegenen Bergrestaurants Seebergsee und Stierenberg laden mit traditionellen feinen Gerichten zu einer wohlthuenden Pause ein.

Rundwanderwege Seebergsee: die Bergwanderungen für jeden Anspruch führen über ausgedehnte Alp – und Vorsass Weiden rund um den Seebergsee und durch das Naturschutzgebiet Spillgerte. Herrliche Ausblicke in den Naturpark Diemtigtal und auf die Simmentaler Bergwelt warten auf Sie. Am Mittwoch und Freitag steht für die An- und Rückfahrt das Wandertaxi von Zweisimmen zur Verfügung.

Ziegen und Lama Trekking: erwandern Sie die wildromantische Alplandschaft mit zahmen Pack-Ziegen oder Lamas. Ein Naturerlebnis für die ganze Familie zum Entspannen und Geniessen.

Weitere Angebote im Naturpark

«Best of» **Wanderrouen:** verschiedene Routen führen Sie durch einzigartige Landschaften, zu eindrucklichen Aussichtspunkten und an besondere Kraftorte.

Themenwege: sie bringen Ihnen unsere Naturwerte und das einheimische Brauchtum näher. Für Interessierte bietet der Naturpark zudem buchbare Angebote zu naturkundlichen Themen an.

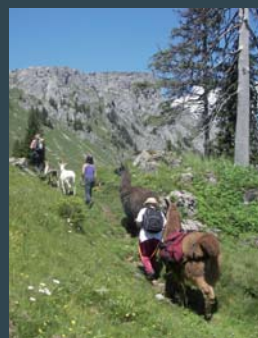
Brauchtum: erleben Sie die Alpwirtschaft mit unserem Angebot *AlpGenuss*.



Zu beobachten am Wegrand – das Braunauge.
Foto H. Lech



Der wildromantische Seebergsee – ein Ort zum Träumen und die Seele baumeln lassen.
Foto Zweisimmen Tourismus



Das besondere Erlebnis für Familien – Ziegen und Lama Trekking im Gebiet Seebergsee.
Foto Zweisimmen Tourismus



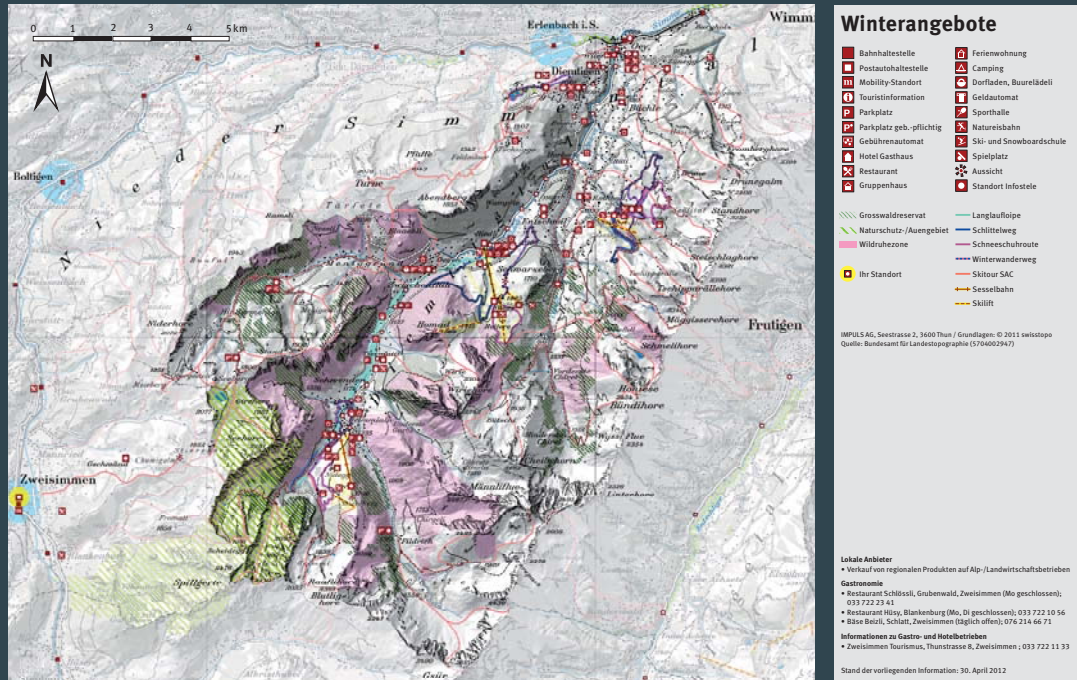
AlpGenuss mit Alpen – Wellness im Hotpot der Alp Stierenberg. Foto Zweisimmen Tourismus



Diemtigal

Berner Oberland

Unser Tal, dein Park.



Angebote im Naturpark Diemtigtal

Einen ganz besonderen Reiz bietet die «Landschaft von nationaler Bedeutung» auch im Winter. In weissem Kleid lädt sie ein, das naturbelassene Gebiet um den Seebergsee mit Schneeschuhen und auf Skitouren zu erkunden.

Aussichtsberg Chumigalm: die Tour auf den Aussichtsberg direkt vor der Haustüre von Zweisimmen gilt als eine der schönsten Voralpenskitouren. Vom Chumigalm eröffnet sich eine grossartige Aussicht in den Naturpark Diemtigtal, das Simmental und auf die Hochalpen. Nach einem Eintrag ins Gipfelbuch lässt sich bei guten Schneeverhältnissen eine herrliche Pulverschneeabfahrt geniessen.

Lama Trekking: geniessen Sie die ruhige Winterlandschaft in Begleitung von Lamas. Die Lama- Winterwanderungen starten und enden auf dem Hof oberhalb Grubenwald auf 1'450 m ü.M. Die Trekkingtour kann individuell entsprechend der Kondition der Teilnehmenden und der Witterung gestaltet werden.

Weitere Angebote im Naturpark

Winterwanderwege: tanken Sie Ruhe und Erholung auf den diversen Winterwanderwegen im Naturpark Diemtigtal.

Schneeschuhrouen: im Naturpark Diemtigtal finden Sie in den familiären Wintersportgebieten Springenboden, Wiriehorn und Grimmelalp offizielle Schneeschuhrouen, die Sie durch die unberührte Winterlandschaft und zu schönen Aussichtspunkten führen.

Verhalten im Gebiet

Bitte beachten Sie auf Ihren Ski- oder Schneeschuh-Touren die Wildruhezonen und schätzen Sie für Ihre Sicherheit die Schneeverhältnisse gut ein. Die Wildtiere danken es Ihnen, wenn Sie sich auf den offiziellen Routen bewegen und in der für sie nötigen Winterruhe nicht gestört werden.



Achtsam unterwegs als Gast im Lebensraum der Wildtiere.
Foto A. Klotzner



Unvergessliche Naturerlebnisse im Naturpark Diemtigtal.
Foto A. Klotzner



Das Birkenhuhn gräbt sich zum Energiesparen in eine isolierende Schneehöhle ein. Diese wird bei Gefahr erst im letzten Moment verlassen. Ruhestörungen sind für diese Tiere lebensbedrohlich.
Foto Blickwinkel Mac Photo



Wildtiere brauchen zum Überleben im Winter Ruhe. Wer sich auf den offiziellen Routen bewegt, trägt zum Wohl dieser Tiere bei und schützt Leben.
Foto Blickwinkel Mac Photo

