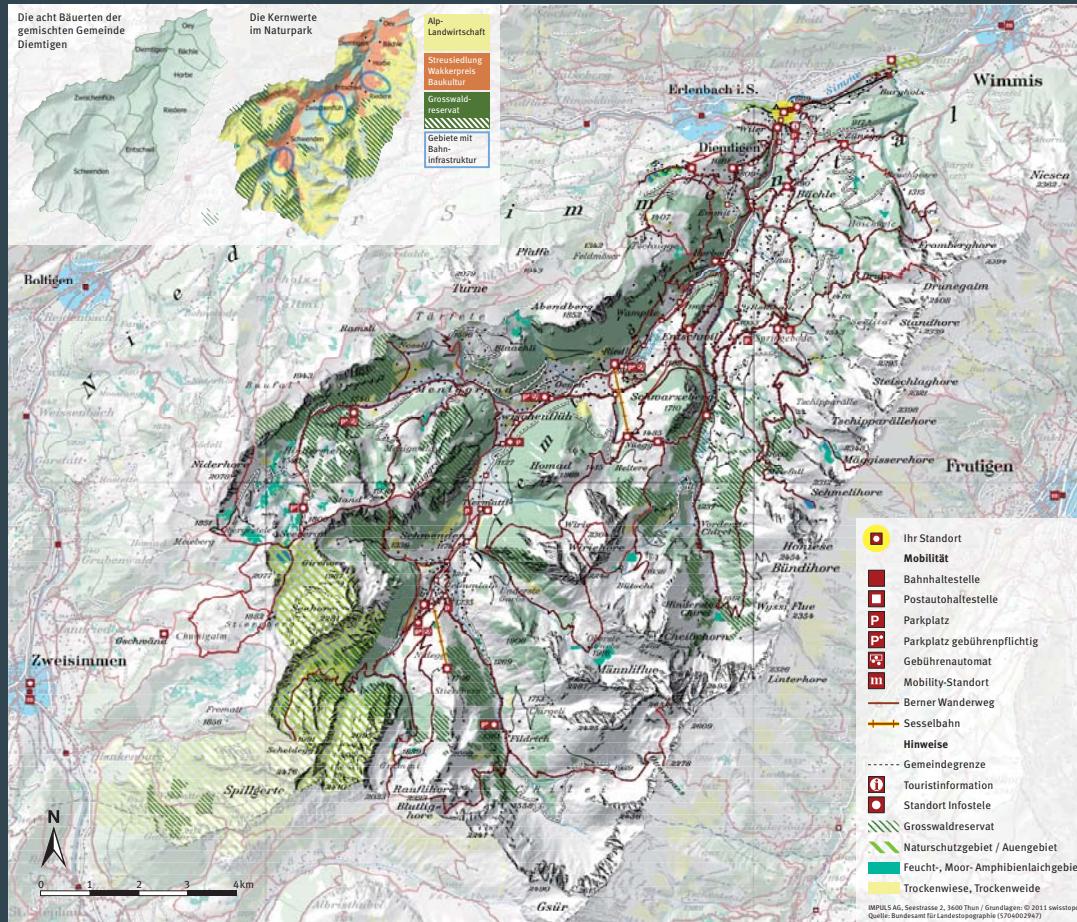


Diemtigal

Berner Oberland

Unser Tal, dein Park.

Willkommen in Oey



Unterwegs im Naturpark

- Nutzen Sie folgende Dienstleistungen:
- Postauto: Abfahrt beim Bahnhof Oey, Haltestellen gemäss Karte
 - Wandertaxi Zweisimmen-Meienberg: 033 722 04 04
 - Fahrdienst Springenboden auf Abfuhr: 079 616 90 45
 - Vermietung von Elektrowelos: Touristcenter Oey, 033 681 26 06
 - Trottiwetfahrten: Wirlehornbahnen, 033 684 12 33
 - Mobility: Standort Bahnhof Winimis, 0848 824 814

Verhalten im Gebiet

Die Natur und ihre Bewohner danken es Ihnen, wenn Sie den Naturpark auf den markierten Wanderwegen, Strassen und Bikerouten erkunden, die offiziellen Parkplätze benutzen und Ihren Abfall mitnehmen. Beachten Sie bitte die offiziellen, gebührenpflichtigen Parkplätze sowie die Signalisation vor Ort betreffend dem Befahren der Alpstrassen.

Weiterführende Informationen

- Naturpark und touristische Angebote: Touristcenter Naturpark Diemtigtal, Bahnhof Oey, 033 681 26 06, www.diemtigtal.ch
- Unterhaltsbeitrag auf Alpstrassen: Gemeindeverwaltung, 033 681 80 20
- Arzt: Medphone 0900 57 67 47

Stand der vorliegenden Information: 30. April 2012



Sie befinden sich im Naturpark Diemtigtal – Herzlich willkommen!

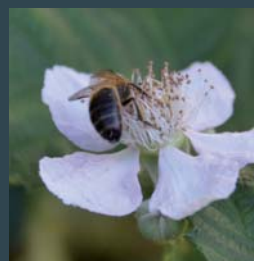
Das Diemtigtal und das Gebiet um den Seebergsee (Gemeinde Zweisimmen) gehören zu den «Landschaften von nationaler Bedeutung». Der Bund hat dieses Gebiet im Jahr 2011 als «Regionalen Naturpark» ausgezeichnet. Die Alp- und Forstwirtschaft prägen hier seit Generationen das vielfältige Landschaftsbild. Eine besondere Bedeutung kommt dem über 600 ha umfassenden Grosswaldreservat zu. Zur Landschaft, zur reichhaltigen Flora und Fauna, zum Brauchtum sowie zum Lebens- und Arbeitsraum tragen wir Diemtigtaler langfristig Sorge.

Die grösste Alpwirtschaftsgemeinde der Schweiz

Mit über 100 bewirtschafteten Alpen ist die 130 km² grosse Gemeinde Diemtigen eine der bedeutendsten Alpwirtschaftsgemeinden der Schweiz. In der gemischten Gemeinde Diemtigen bilden Land- und Alpwirtschaft, Gewerbe und Tourismus das wirtschaftliche «Dreibein», welches der Bevölkerung Leben und Arbeiten in der Region ermöglicht.

Entdecken und Geniessen im Naturpark

Warum fühlt sich der prächtigste Käfer Europas im Diemtigtal besonders wohl? Was macht den Diemtigtaler Alpkäse so «chüschtig»? Sind Sie dem Grimmimutz schon begegnet? Lassen Sie sich verführen, nutzen Sie die Angebote und tauchen Sie ein in die Lern- und Erlebniswelt des Naturparks Diemtigtal.



Das Diemtigtal bietet Lebensraum für seltene Tier- und Pflanzenarten – die einheimische dunkle Biene auf Nektarsuche bei einer Wildrose. Foto Chr. Germann



Alpkäse konsumieren bedeutet die Berglandwirtschaft erhalten. Foto A. Klossner



Das Diemtigtal bietet alle Möglichkeiten für sportliche Winteraktivitäten im familiären Ambiente. Foto Diemtigtal Tourismus



Das bedeutende Grosswaldreservat trägt zur Förderung der Artenvielfalt bei – Torfmoos mit Flechte. Foto H. Leuch



Die Baukultur mit dem typischen Streusiedlungscharakter ist mit dem Wacker-Preis ausgezeichnet – das Jünihaus in Bächten ist eines der ältesten Häuser im Diemtigtal. Foto Chr. Germann

